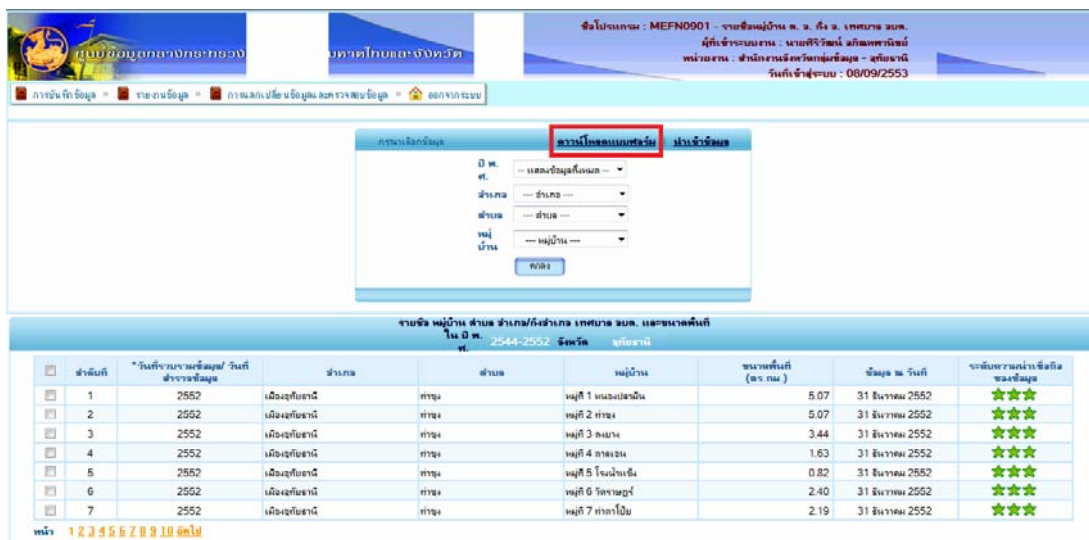


วิธีการนำเข้า Excel (Upload Excel)

1. Download แบบฟอร์ม

1.1.ทำการ ดาวน์โหลดแบบฟอร์ม



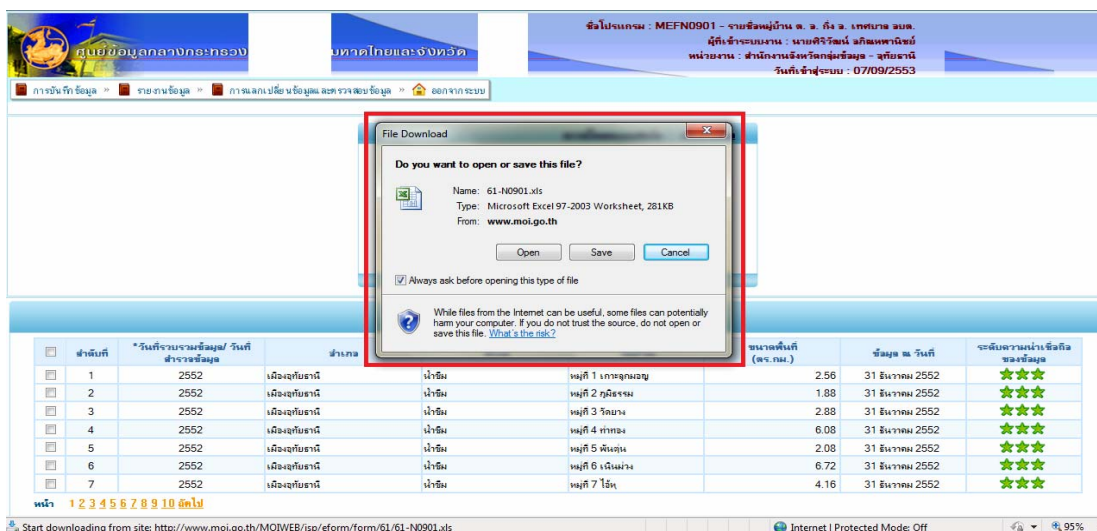
ข้อมูลเบื้องต้น: MEFN0901 - รายชื่อหมู่บ้าน อ. ๒ ถึง อ. เทศบาล อบต. ผู้ใช้เข้าระบบจาก : นายศิริวัฒน์ อภิบาลพาณิชย์ หมายเลขงาน : สำนักงานเชิงวิเคราะห์ข้อมูล - สุโขธานี วันที่เข้าสู่ระบบ : 08/09/2553

ดาวน์โหลดแบบฟอร์ม

ลำดับที่	*วันที่รวมรายชื่อหมู่บ้าน/ วันที่สำรวจข้อมูล	อำเภอ	ตำบล	หมู่บ้าน	ขนาดพื้นที่ (ตร.กม.)	ข้อมูล ณ วันที่	ระดับความน่าเชื่อถือของข้อมูล
1	2552	เมืองสุโขธานี	ท่าซุง	หมู่ที่ 1 นครเปรมนิน	5.07	31 ธันวาคม 2552	☆☆☆☆
2	2552	เมืองสุโขธานี	ท่าซุง	หมู่ที่ 2 ท่าซุง	5.07	31 ธันวาคม 2552	☆☆☆☆
3	2552	เมืองสุโขธานี	ท่าซุง	หมู่ที่ 3 หนอง	3.44	31 ธันวาคม 2552	☆☆☆☆
4	2552	เมืองสุโขธานี	ท่าซุง	หมู่ที่ 4 หนอง	1.63	31 ธันวาคม 2552	☆☆☆☆
5	2552	เมืองสุโขธานี	ท่าซุง	หมู่ที่ 5 โนนไผ่เงิน	0.82	31 ธันวาคม 2552	☆☆☆☆
6	2552	เมืองสุโขธานี	ท่าซุง	หมู่ที่ 6 ไร่เกษมบุรี	2.40	31 ธันวาคม 2552	☆☆☆☆
7	2552	เมืองสุโขธานี	ท่าซุง	หมู่ที่ 7 ท่าลาไธ่ย	2.19	31 ธันวาคม 2552	☆☆☆☆

รูปที่ 1 ลิงค์สำหรับการ download แบบฟอร์ม

1.2.ทำการ **Save** ไฟล์ แบบฟอร์ม Excel ลงบนเครื่อง



ข้อมูลเบื้องต้น: MEFN0901 - รายชื่อหมู่บ้าน อ. ๒ ถึง อ. เทศบาล อบต. ผู้ใช้เข้าระบบจาก : นายศิริวัฒน์ อภิบาลพาณิชย์ หมายเลขงาน : สำนักงานเชิงวิเคราะห์ข้อมูล - สุโขธานี วันที่เข้าสู่ระบบ : 07/09/2553

File Download

Do you want to open or save this file?

Name: 61-N0901.xls
Type: Microsoft Excel 97-2003 Worksheet, 281KB
From: www.moi.go.th

Open Save Cancel

Always ask before opening this type of file

While files from the Internet can be useful, some files can potentially harm your computer. If you do not trust the source, do not open or save this file. [What's the risk?](#)

ลำดับที่	*วันที่รวมรายชื่อหมู่บ้าน/ วันที่สำรวจข้อมูล	อำเภอ	ตำบล	หมู่บ้าน	ขนาดพื้นที่ (ตร.กม.)	ข้อมูล ณ วันที่	ระดับความน่าเชื่อถือของข้อมูล
1	2552	เมืองสุโขธานี	น้ำเงิน	หมู่ที่ 1 เกษมอุบล	2.56	31 ธันวาคม 2552	☆☆☆☆
2	2552	เมืองสุโขธานี	น้ำเงิน	หมู่ที่ 2 ภูศิระจน	1.88	31 ธันวาคม 2552	☆☆☆☆
3	2552	เมืองสุโขธานี	น้ำเงิน	หมู่ที่ 3 รัตน	2.88	31 ธันวาคม 2552	☆☆☆☆
4	2552	เมืองสุโขธานี	น้ำเงิน	หมู่ที่ 4 ท่าทอง	6.08	31 ธันวาคม 2552	☆☆☆☆
5	2552	เมืองสุโขธานี	น้ำเงิน	หมู่ที่ 5 พันชนะ	2.08	31 ธันวาคม 2552	☆☆☆☆
6	2552	เมืองสุโขธานี	น้ำเงิน	หมู่ที่ 6 เติมน่าน	6.72	31 ธันวาคม 2552	☆☆☆☆
7	2552	เมืองสุโขธานี	น้ำเงิน	หมู่ที่ 7 ไร่	4.16	31 ธันวาคม 2552	☆☆☆☆

รูปที่ 2 alert download ข้อมูล

2. กรอกข้อมูลใน Excel

- 2.1. เปิดไฟล์ แบบฟอร์ม Excel ที่ save ไว้ขึ้นมา
- 2.2. ทำการกรอก ปี
- 2.3. ทำการเลือก อำเภอ>ตำบล>หมู่บ้าน ที่ต้องการใส่ข้อมูล (ข้อควรระวัง ถ้าอำเภอ ตำบล หรือหมู่บ้าน ของใดที่ไม่ต้องการใส่ข้อมูล ให้ใส่เครื่องหมาย "-" ห้ามเว้นว่าง ต้องกรอกให้ครบ)
- 2.4. ข้อมูล ณ วันที่ ให้กรอกเป็น พ.ศ. เช่น 06/09/2553 (dd/mm/yyyy)
- 2.5. ทำการ save ข้อมูล

ปี (พ.ศ.)	อำเภอ	ตำบล	หมู่บ้าน	ขนาดพื้นที่	ข้อมูล ณ วันที่ ว/ดค/ปปปป
2553	ลานสัก	น้ำรอบ	-	44.00	06/09/2553
2553	สว่างอารมณ์	พลวงสองนาง	-	55.00	06/09/2553
2553	ห้วยคต	สุขฤทัย	1	66.00	06/09/2553
2553	เมืองอุทัยธานี	ห้วยคต	-	77.00	06/09/2553
2553	เมืองอุทัยธานี	ไชยวาง	-	0.00	06/09/2553
	ทัพทัน				
	บ้านไร่				
	ลานสัก				
	สว่างอารมณ์				
	หนองขาหย่าง				
	หนองฉาง				
	ห้วยคต				
	เมืองอุทัยธานี				

กรณีที่ไม่มีข้อมูล

1. ถ้าเป็นตัวอักษรให้ใส่ค่า "-"
2. ถ้าเป็นตัวเลขให้ใส่ค่าเลขศูนย์ "0"

รูปที่ 3 การเลือก อำเภอ>ตำบล>หมู่บ้าน

หมายเหตุ

- ❖ ห้ามทำการ แทรกแถว, แทรก Column, ลบแถว หรือลบ Column
- ❖ กรอกข้อมูลได้สูงสุด 300 รายการ
- ❖ โปรแกรมจะถือว่าแถวที่กรอกปี พ.ศ. เป็นแถวที่ใช้กรอกข้อมูล
- ❖ ข้อมูลทุกรายการจะต้องมีความถูกต้อง โปรแกรมจึงจะยอมให้นำเข้าได้

3. ทำการนำเข้าข้อมูล (upload data)

3.1. ทำการ นำเข้าข้อมูล

กรณารอเลือกข้อมูล

จำนวนโหลตแบบฟอร์ม **นำเข้าข้อมูล**

ปี พ. --- แสดงข้อมูลทั้งหมด ---
 ต. --- อำเภอ ---
 ตำบล --- ตำบล ---
 หมู่บ้าน --- หมู่บ้าน ---

ตกลง

รายชื่อ หมู่บ้าน ตำบล อำเภอ/กิ่งอำเภอ เทศบาล อบต. และขนาดพื้นที่
 ใน ปี พ. 2544-2552 จังหวัด สุพรรณบุรี

ลำดับที่	*วันที่รวบรวมข้อมูล/ วันที่สำรวจข้อมูล	อำเภอ	ตำบล	หมู่บ้าน	ขนาดพื้นที่ (ตร.กม.)	ข้อมูล ณ วันที่	ระดับความน่าเชื่อถือของข้อมูล
1	2552	เมืองสุพรรณบุรี	ท่าซุง	หมู่ที่ 1 หลวงปลาดิน	5.07	31 ธันวาคม 2552	☆☆☆
2	2552	เมืองสุพรรณบุรี	ท่าซุง	หมู่ที่ 2 ท่าซุง	5.07	31 ธันวาคม 2552	☆☆☆
3	2552	เมืองสุพรรณบุรี	ท่าซุง	หมู่ที่ 3 ดงมะน	3.44	31 ธันวาคม 2552	☆☆☆
4	2552	เมืองสุพรรณบุรี	ท่าซุง	หมู่ที่ 4 ศาลงอน	1.63	31 ธันวาคม 2552	☆☆☆
5	2552	เมืองสุพรรณบุรี	ท่าซุง	หมู่ที่ 5 ไร่ไผ่แห้ง	0.82	31 ธันวาคม 2552	☆☆☆
6	2552	เมืองสุพรรณบุรี	ท่าซุง	หมู่ที่ 6 ไร่จามตุ๋ง	2.40	31 ธันวาคม 2552	☆☆☆
7	2552	เมืองสุพรรณบุรี	ท่าซุง	หมู่ที่ 7 ท่าไถ่	2.19	31 ธันวาคม 2552	☆☆☆

หน้า 1 2 3 4 5 6 7 8 9 10 ต่อไป

รูปที่ 4 ลิงค์สำหรับการนำเข้าข้อมูล

3.2. กด **Browse** ค้นหาไฟล์ Excel ที่กรอกข้อมูลเรียบร้อยแล้ว

กรณารอเลือกข้อมูล

จำนวนโหลตแบบฟอร์ม **นำเข้าข้อมูล**

ปี พ. --- แสดงข้อมูลทั้งหมด ---
 ต. --- อำเภอ ---
 ตำบล --- ตำบล ---
 หมู่บ้าน --- หมู่บ้าน ---

ตกลง

Upload ข้อมูลจาก Excel

ไฟล์ข้อมูล **Browse...**

ตกลง

รายชื่อ หมู่บ้าน ตำบล อำเภอ/กิ่งอำเภอ เทศบาล อบต. และขนาดพื้นที่
 ใน ปี พ. 2544-2552 จังหวัด สุพรรณบุรี

ลำดับที่	*วันที่รวบรวมข้อมูล/ วันที่สำรวจข้อมูล	อำเภอ	ตำบล	หมู่บ้าน	ขนาดพื้นที่ (ตร.กม.)	ข้อมูล ณ วันที่	ระดับความน่าเชื่อถือของข้อมูล
1	2552	เมืองสุพรรณบุรี	ท่าซุง	หมู่ที่ 1 หลวงปลาดิน	5.07	31 ธันวาคม 2552	☆☆☆
2	2552	เมืองสุพรรณบุรี	ท่าซุง	หมู่ที่ 2 ท่าซุง	5.07	31 ธันวาคม 2552	☆☆☆
3	2552	เมืองสุพรรณบุรี	ท่าซุง	หมู่ที่ 3 ดงมะน	3.44	31 ธันวาคม 2552	☆☆☆
4	2552	เมืองสุพรรณบุรี	ท่าซุง	หมู่ที่ 4 ศาลงอน	1.63	31 ธันวาคม 2552	☆☆☆
5	2552	เมืองสุพรรณบุรี	ท่าซุง	หมู่ที่ 5 ไร่ไผ่แห้ง	0.82	31 ธันวาคม 2552	☆☆☆
6	2552	เมืองสุพรรณบุรี	ท่าซุง	หมู่ที่ 6 ไร่จามตุ๋ง	2.40	31 ธันวาคม 2552	☆☆☆
7	2552	เมืองสุพรรณบุรี	ท่าซุง	หมู่ที่ 7 ท่าไถ่	2.19	31 ธันวาคม 2552	☆☆☆

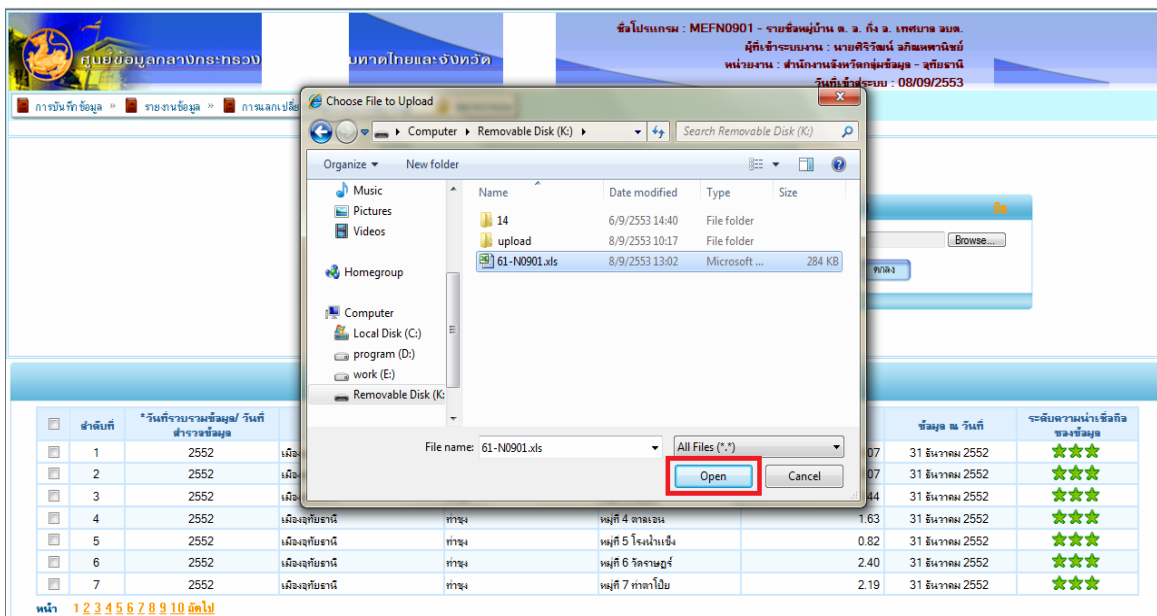
หน้า 1 2 3 4 5 6 7 8 9 10 ต่อไป

รูปที่ 5 แสดงหน้าจอ upload

หมายเหตุ

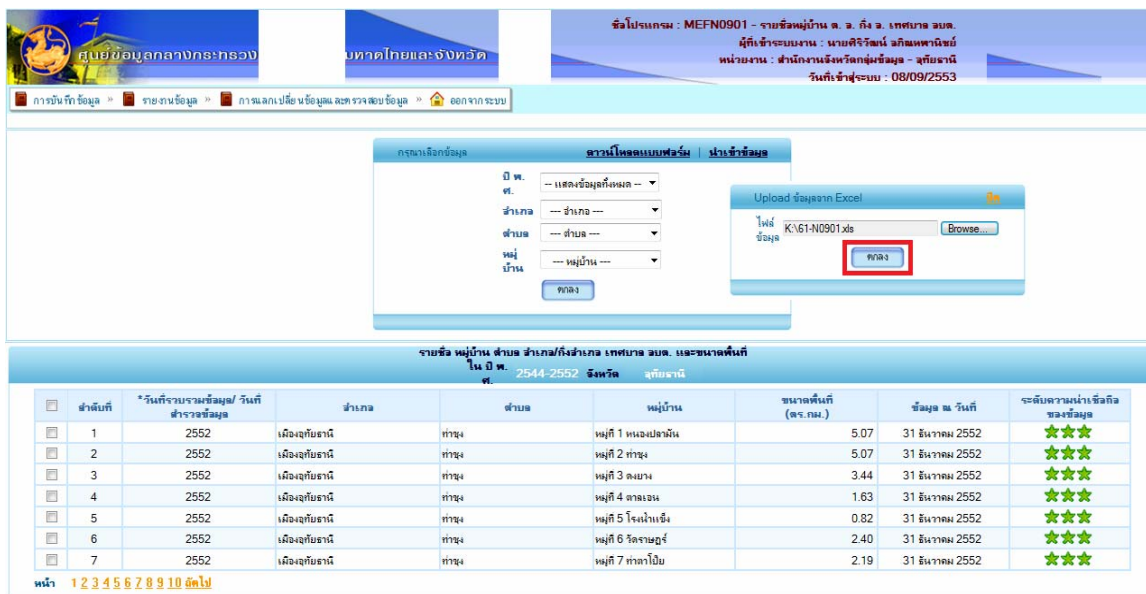
- ❖ หัวข้อของไฟล์ Excel ที่จะทำการนำเข้า ต้องตรงกับหน้าจอที่กรอกข้อมูล

3.3. เลือกไฟล์ Excel กด **Open** ไฟล์ที่ต้องการ upload



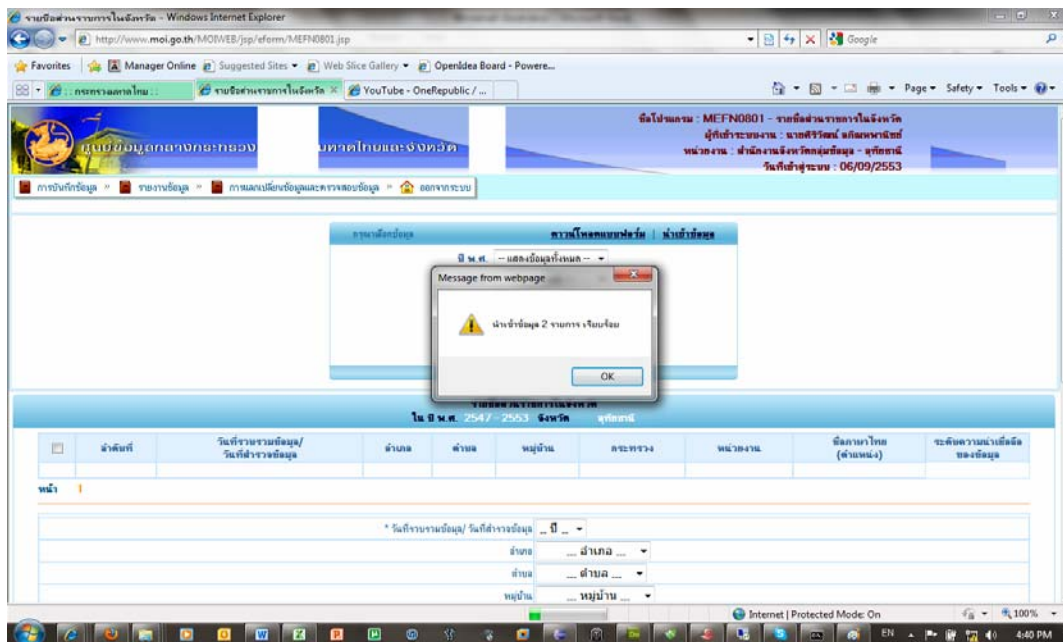
รูปที่ 6 ทำการเลือกไฟล์ที่จะนำเข้า

3.4. แล้วกด **ตกลง** ตามรูป



รูปที่ 7 ทำการ upload ไฟล์

3.5. โปรแกรมจะแสดงผลหลังจากทำงานเรียบร้อย โดยถ้าสามารถ upload ได้สำเร็จโปรแกรมจะแสดงหน้าต่างจำนวนรายการที่ท่านบน Excel



รูปที่ 8 ผลลัพธ์การ upload 2 รายการ

4. แสดงข้อมูลปี ที่นำเข้าเรียบร้อยแล้ว จากการเรียกดูรายการขอนี้

รายละเอียดข้อมูล

ปี พ.ศ. 2553

ตำแหน่ง --- ตำแหน่ง ---

ตำแหน่ง --- ตำแหน่ง ---

หน่วยงาน --- หน่วยงาน ---

ค้นหา

รายชื่อสำเนารายการในจังหวัด
ปี พ.ศ. 2553 จังหวัด สุพรรณบุรี

<input type="checkbox"/>	ลำดับที่	วันที่รับทราบข้อมูล/ วันที่ส่งรายการข้อมูล	ตำแหน่ง	ตำแหน่ง	หน่วยงาน	ตำแหน่งงาน	ตำแหน่งงาน (ตำแหน่ง)	ระดับความน่าเชื่อถือ ของข้อมูล
<input type="checkbox"/>	1	2553	นางสาวชานษา	ทนาย	-	กระทรวงมหาดไทย	โครงการประเมิน	★
<input type="checkbox"/>	2	2553	นายสุทิน	ช่างเทคนิค	-	กระทรวงกลาโหม	นายช่างเทคนิค	★

หน้า 1

* วันที่รับทราบข้อมูล/ วันที่ส่งรายการข้อมูล ... ปี ...

ตำแหน่ง ... ตำแหน่ง ...

รูปที่ 9 แสดงข้อมูลปี 2 รายการ

หมายเหตุ

- ❖ การนำเข้าข้อมูล สามารถนำเข้าได้เพียงครั้งเดียว หากต้องการเพิ่มการนำเข้าข้อมูลใหม่ต้องใช้วิธีการ ลบข้อมูลของปีนั้นทั้งหมด แล้วเริ่มกระบวนการ กรอกแบบฟอร์ม Excel ใหม่อีกครั้งเพื่อ นำเข้าข้อมูลใหม่ทั้งหมด หรือกรอกข้อมูลเพิ่มผ่านแบบฟอร์มตามรายการขอมูลนั้นๆ ก็ได้