

สำนักบริหาร

ยุทธศาสตร์กลุ่มจังหวัด (The Office of Strategy Management : OSM)

โดย ส่วนประสานยุทธศาสตร์และการพัฒนาจังหวัด สบจ.สบ.

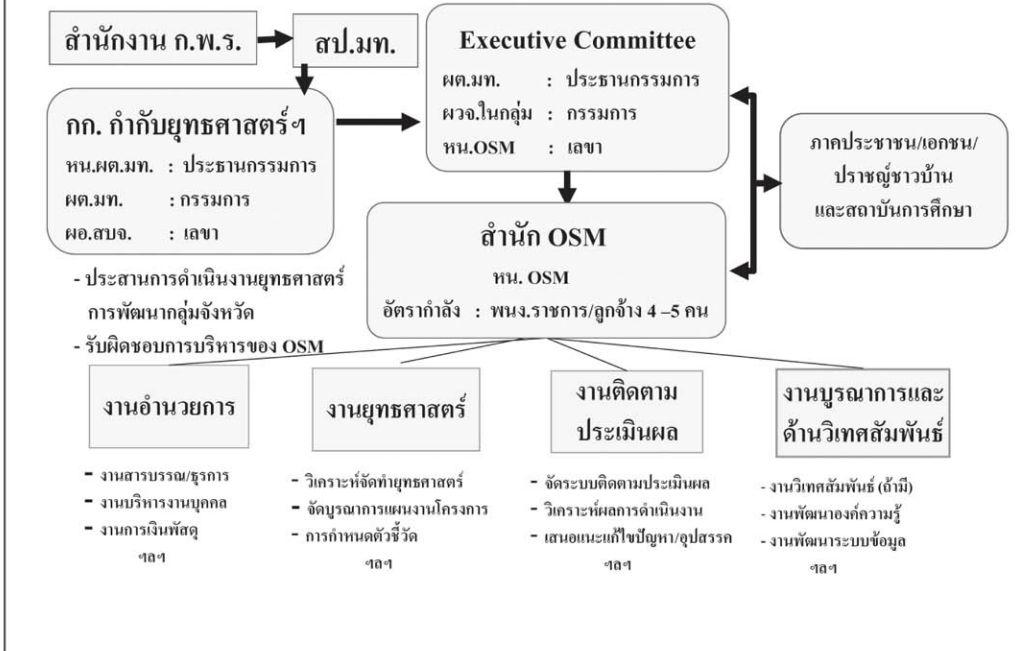
แนวคิดความเป็นมา

สำนักบริหารยุทธศาสตร์กลุ่มจังหวัด (the Office of Strategy Management : OSM) ถือกำเนิดมาจากแนวคิดของ Robert Kaplan and David Norton ซึ่งเห็นว่าปัญหาขององค์กร คือมีการทำงานแบบแยกส่วนของความเชื่อมโยงซึ่งกันและกัน ทำให้เกิดความล้มเหลวในการแปลงยุทธศาสตร์ไปสู่การปฏิบัติ ซึ่งจากสาเหตุดังกล่าวได้เสนอแนวทางแก้ไขไว้คือ ให้มีการจัดตั้งหน่วยงานขนาดเล็กที่มีความคล่องตัวมาดูแลเชื่อมโยงยุทธศาสตร์ซึ่งเรียกว่า "สำนักบริหารยุทธศาสตร์" The Office of Strategy Management หรือ OSM โดยหน่วยงานนี้จะยึดยุทธศาสตร์เป็นหลัก ใช้ยุทธศาสตร์เป็นศูนย์กลางของระบบการบริหารจัดการและกระบวนการปฏิบัติงาน โดยมีวัตถุประสงค์ในการจัดตั้ง คือให้เป็นหน่วยงานที่ทำหน้าที่ระดับปฏิบัติเป็นเจ้าภาพในการประสานยุทธศาสตร์แผนงาน/โครงการ ในระดับกลุ่มจังหวัดรวมทั้งการขับเคลื่อนยุทธศาสตร์กลุ่มจังหวัด ประสานงานกับหน่วยงานอำนาจการระดับชาติ

ลักษณะองค์กรที่มุ่งเน้นยุทธศาสตร์

1. ผู้นำระดับสูงจะต้องเป็นผู้ผลักดันและก่อให้เกิดการเปลี่ยนแปลงซึ่งจะต้องอาศัยหลักการบริหารการเปลี่ยนแปลงเข้ามาด้วย (Mobilize Change Through executive Leadership)
2. มีการแปลงกลยุทธ์ไปสู่การปฏิบัติ ซึ่งต้องมีการตั้งเป้าหมาย โดยอาศัยหลักการของแผนที่ทางกลยุทธ์ (Strategy Map) และ Balanced Scorecard
3. การปรับองค์กรให้สอดคล้องไปในทิศทางเดียวกับกลยุทธ์ (Alignment the organization to the strategy)
4. การจูงใจเพื่อทำให้กลยุทธ์เป็นงานของทุกคน โดยสร้างการตื่นตัวทางกลยุทธ์และจูงใจให้ทุกคนปฏิบัติตาม (Motivate to Make Strategy everyone's Job)
5. การดูแลให้กลยุทธ์เป็นงานประจำมีความต่อเนื่องและเชื่อมโยงกลยุทธ์เข้ากับระบบงบประมาณ (Govern to Make Strategy a continual process)

โครงสร้างสำนักบริหารยุทธศาสตร์กลุ่มจังหวัด
(The Office of Strategy Management : OSM)



บทบาทสำนักบริหารยุทธศาสตร์กลุ่มจังหวัด

- เจ้าภาพในการเชื่อมโยง การกำหนดยุทธศาสตร์กลุ่มจังหวัด และขับเคลื่อนยุทธศาสตร์กลุ่มจังหวัด
- การถ่ายทอดเป้าหมายระดับกลุ่มจังหวัดไปสู่เป้าหมายระดับจังหวัด
- ริเริ่มให้มีการทบทวนยุทธศาสตร์และผลักดันให้เกิดการเปลี่ยนแปลง
- ส่งเสริมการสื่อสาร การแลกเปลี่ยนความรู้ ประสบการณ์ เกี่ยวกับการนำยุทธศาสตร์ไปปฏิบัติ
- การบริหารการวัดผลการดำเนินงาน
- บูรณาการแผนงาน โครงการ งบประมาณ และบุคลากร ของกลุ่มจังหวัด

หน้าที่ความรับผิดชอบ สำนักบริหารยุทธศาสตร์กลุ่มจังหวัด

- งานเลขานุการของคณะกรรมการบริหารกลุ่มจังหวัด
- ศึกษา วิเคราะห์ และเสนอแนะเกี่ยวกับการพัฒนายุทธศาสตร์กลุ่มจังหวัด และประสานเชื่อมโยงกลยุทธ์ในระดับต่างๆ
- ติดตาม ประเมินผลการดำเนินการตามยุทธศาสตร์กลุ่มจังหวัด
- ประสานกับสำนักงานจังหวัดในกลุ่มจังหวัด รวมทั้งกระทรวง ทบวง กรมที่เกี่ยวข้องในเรื่อง
 - การบูรณาการยุทธศาสตร์กับแผนปฏิบัติงาน งบประมาณ และทรัพยากรบุคคล
 - สนับสนุนและผลักดันการแปลงยุทธศาสตร์ไปสู่การปฏิบัติ
 - การติดตามผลการดำเนินงานตามแผนยุทธศาสตร์ของกลุ่มจังหวัด
- จัดทำ เผยแพร่ และประชาสัมพันธ์ข้อมูล ความรู้ ข่าวสาร
- ปฏิบัติงานอื่นๆ ตามที่คณะกรรมการบริหารยุทธศาสตร์กลุ่มจังหวัดมอบหมาย

ความสัมพันธ์ระหว่าง Executive Committee กับ OSM Staff

Executive Committee	Staff
1. คณะกรรมการร่วมระดับนักบริหารระดับสูง	1. เลขานุการ รับผิดชอบปฏิบัติ
2. ชี้นำ กำกับ ตัดสินใจ หาทางเลือก	2. เตรียมข้อมูล เตรียมยุทธวิธี/กลยุทธ์ เตรียมโครงการ เตรียมมาตรการ เสนอให้คณะกรรมการฯ ตัดสินหรือเลือก
3. บูรณาการ และกำหนดยุทธศาสตร์และขับเคลื่อนยุทธศาสตร์ฯ	3. เตรียมการต่าง ๆ ให้คณะกรรมการฯ
4. ติดตาม ประเมิน แก้ไข ทบทวน ปรับแต่ง เพิ่มพลัง ครอบวงจร ในประเด็นหลัก	4. ติดตาม ประเมิน ในรายละเอียด/ทางเทคนิค ขับเคลื่อนยุทธศาสตร์ฯ เตือนภัย
5. อำนาจการต่อหน่วยปฏิบัติ	5. กระตุ้น กาวใจ เพื่อน ที่ปรึกษา ในการสร้างทีมงาน และประสาน AFP แก่ผู้ปฏิบัติ และพหุภาคี
6. พี่ใหญ่แห่งประสบการณ์	6. น้องสุภาพ/ขยัน/เก่ง/เทคนิค/เทคโนโลยี