



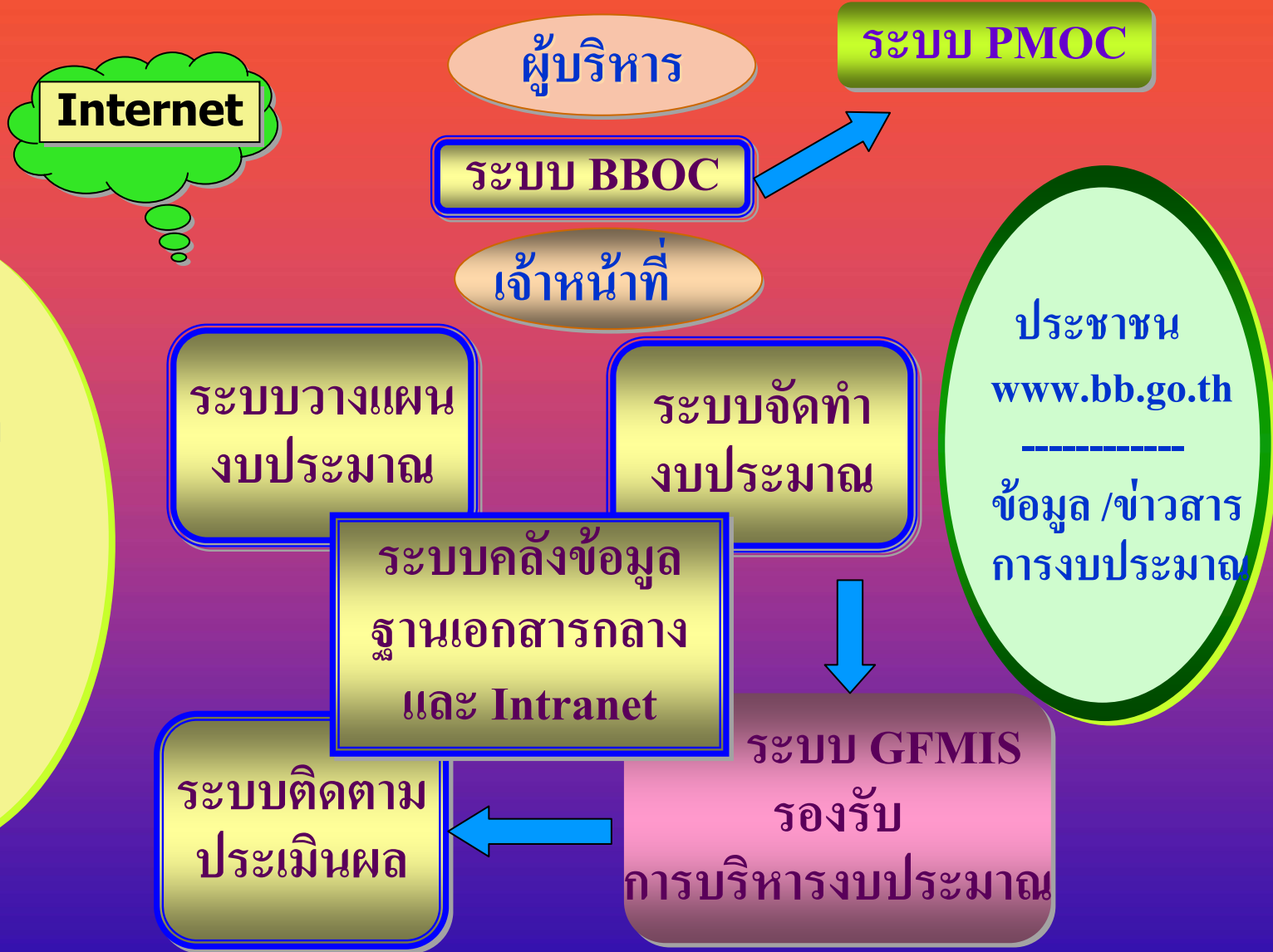
# e-Budgeting 53

โดย

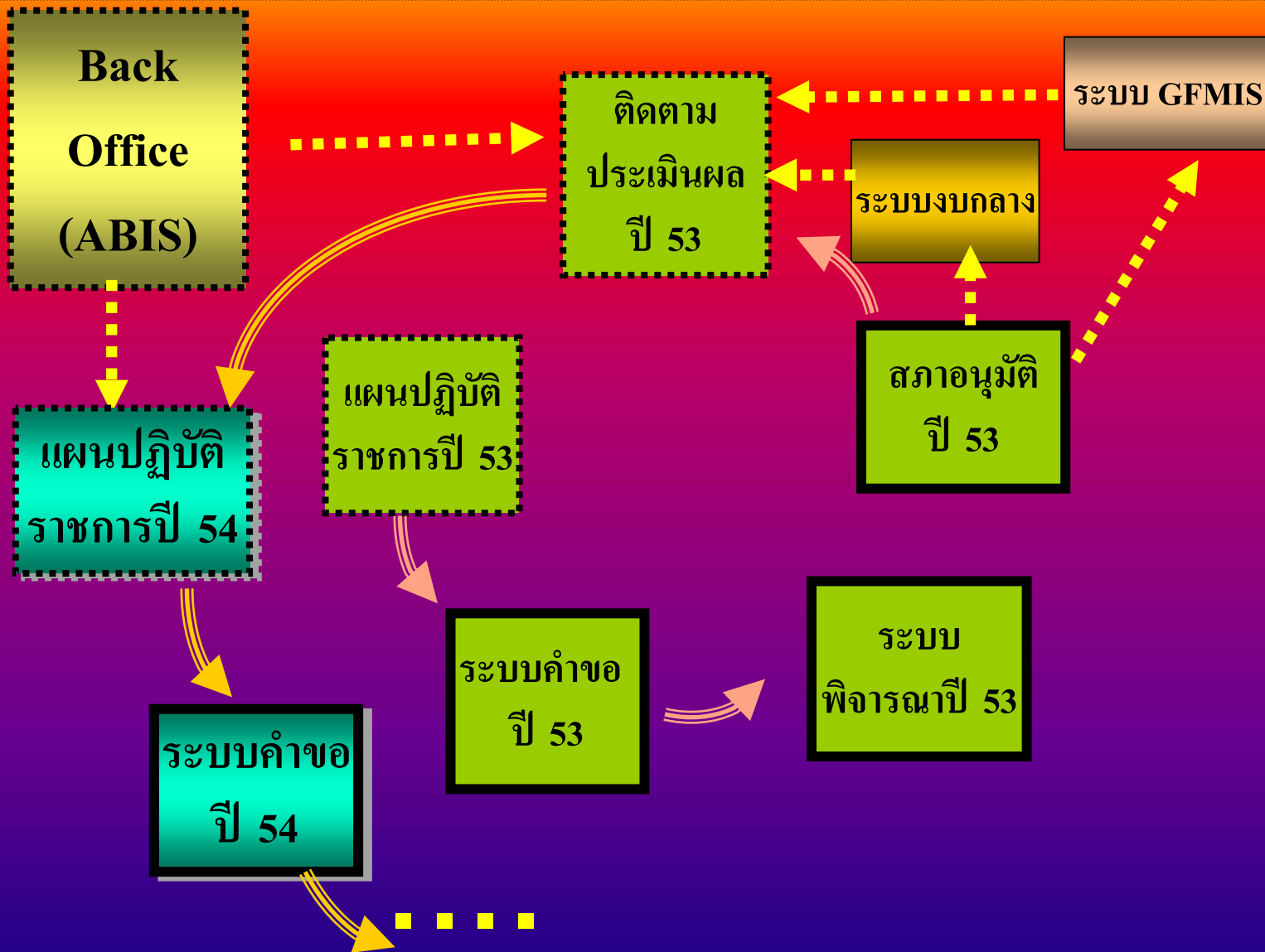
ศูนย์เทคโนโลยีสารสนเทศ

17-19 ธันวาคม 2551

# ระบบ e-Budgeting



# ระบบ e-Budgeting 53



# การจัดทำงบประมาณ และการพิจารณางบประมาณ

## ระบบการจัดทำค่าของงบประมาณ

## ระบบการพิจารณางบประมาณ

เจ้าหน้าที่สำนักงานงบประมาณ พิจารณา ค่าขอส่วนราชการ

ส่วนราชการ

สำนักงานงบประมาณ

ส่วนราชการ ทำค่าของงบประมาณฯ

❖ เจ้าหน้าที่ระดับหน่วยปฏิบัติ

คณะรัฐมนตรี (ค.ร.ม.)

❖ เจ้าหน้าที่ระดับกรม

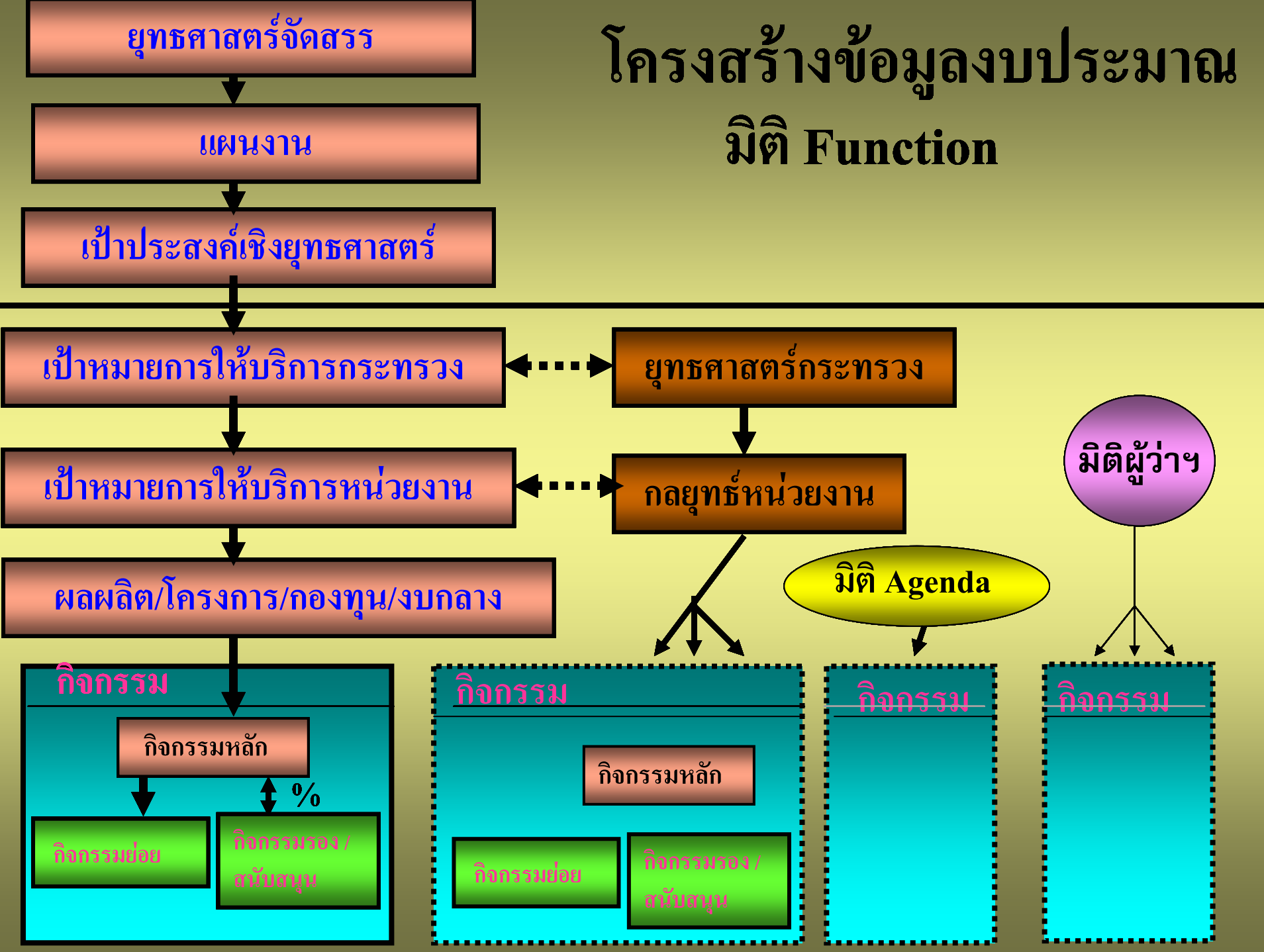
ร่าง พ.ร.บ.

❖ เจ้าหน้าที่ระดับกระทรวง

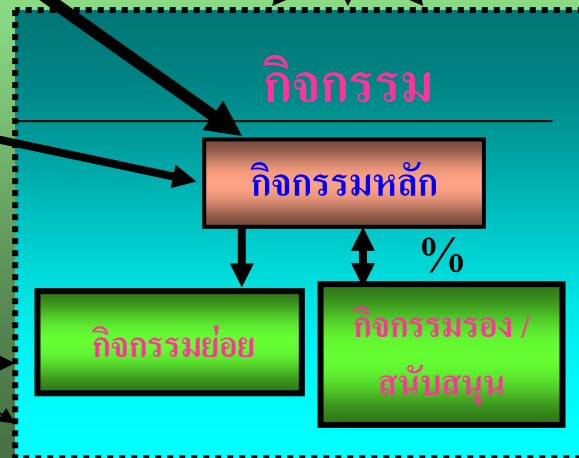
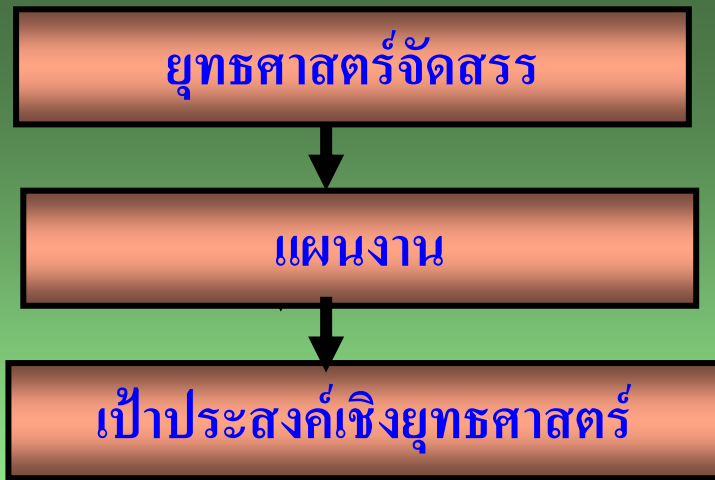
วุฒิสภา/สภาผู้แทนราษฎร (สภา)

พ.ร.บ.

# โครงสร้างข้อมูลงบประมาณ มติ Function

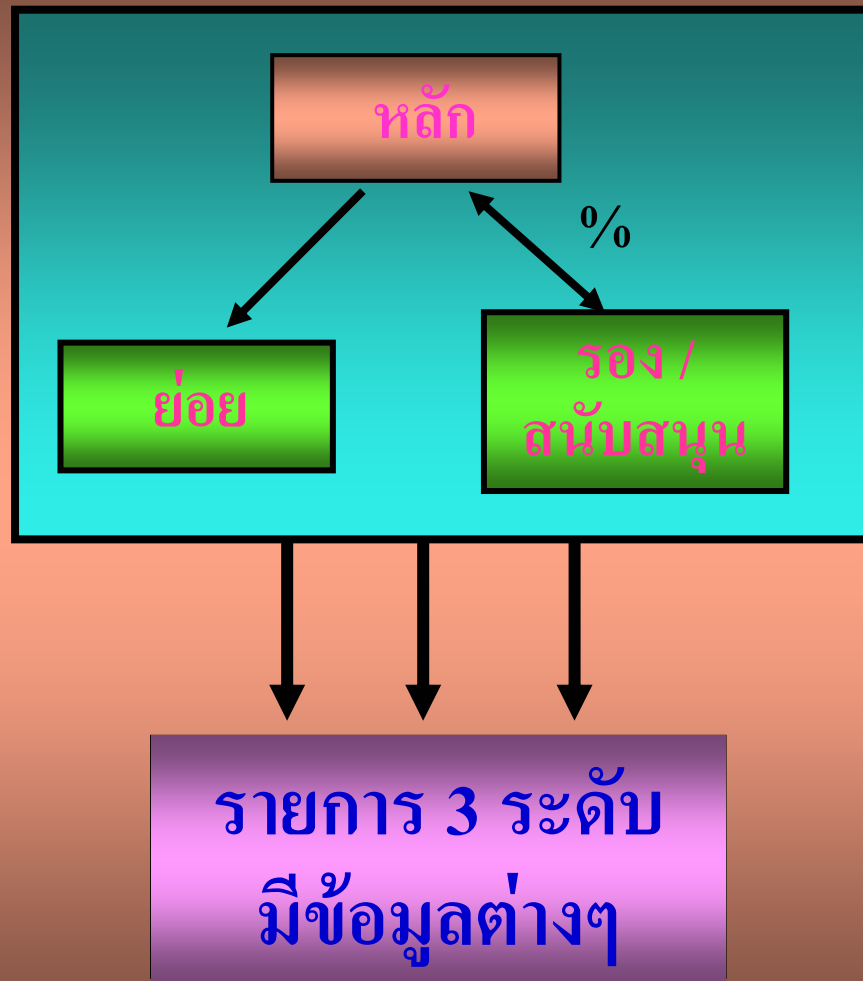


# โครงสร้างข้อมูลงบประมาณ มติแผนบริหารราชการแผ่นดิน (Agenda)

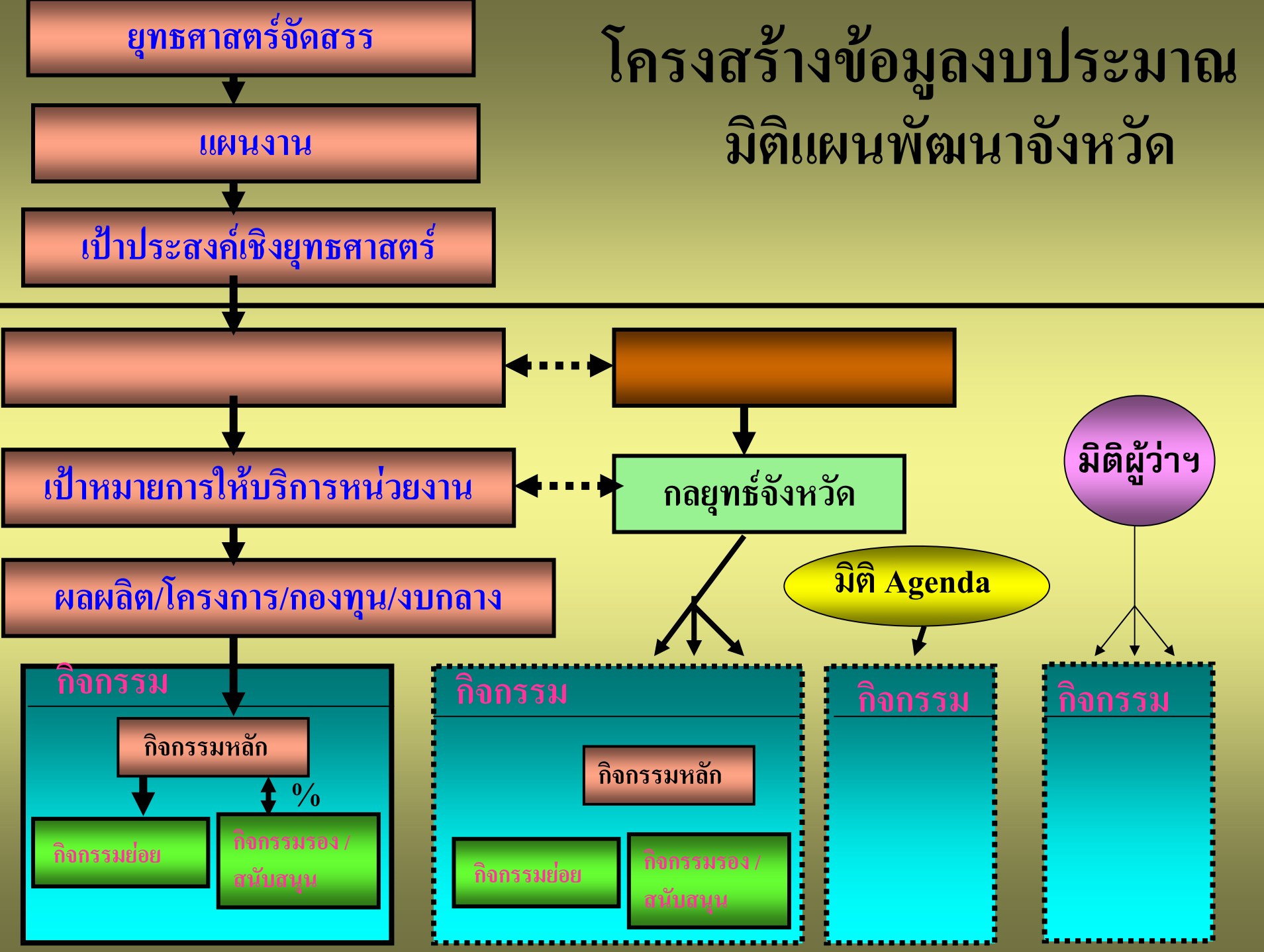


# โครงสร้างข้อมูลงบประมาณ

กิจกรรม

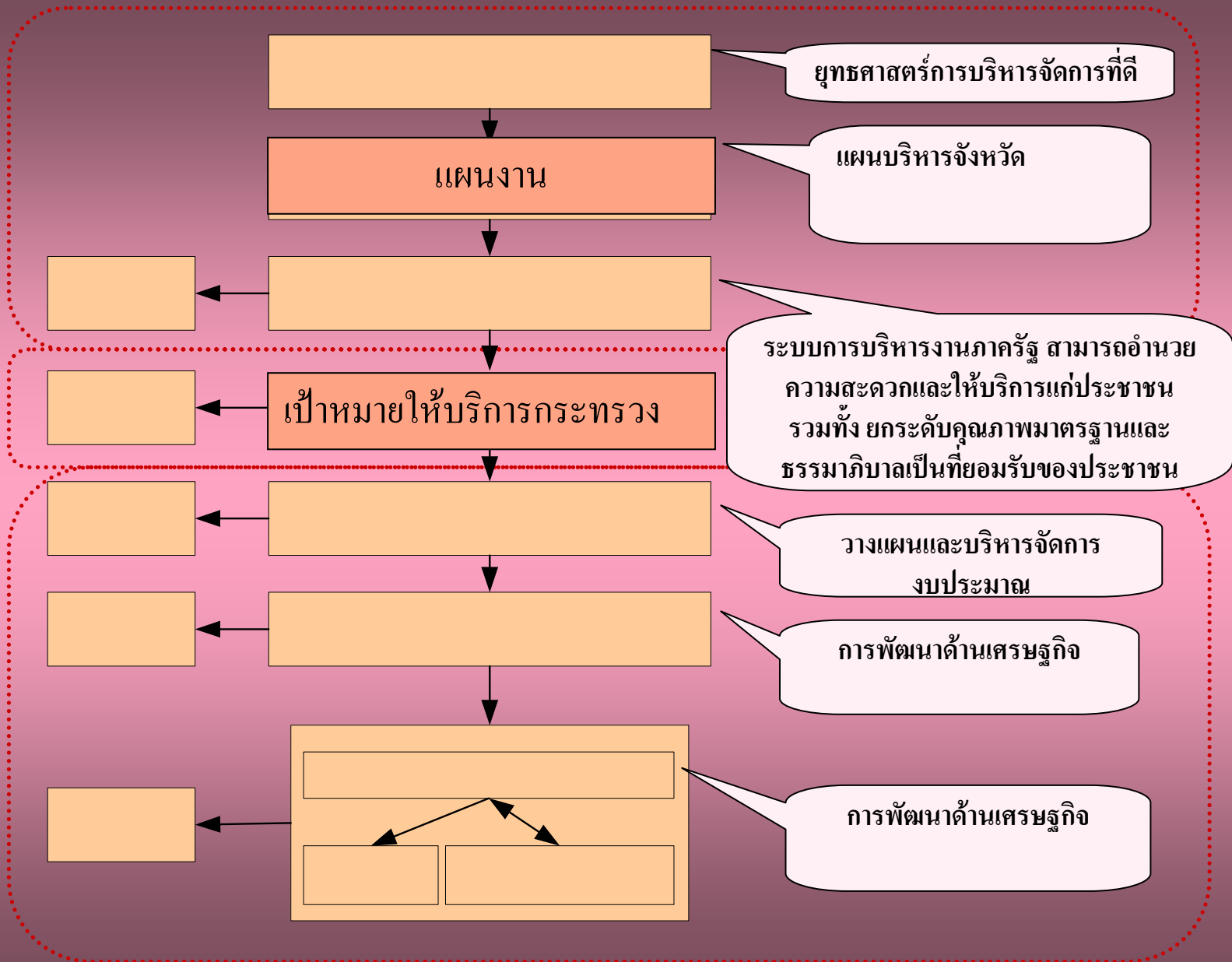


# โครงสร้างข้อมูลงบประมาณ มิติแผนพัฒนาจังหวัด





# โครงสร้างข้อมูลงบประมาณ



# ระบบฐานข้อมูล

## Versions

1. Version วางแผนงบประมาณ
2. Version คำขอ
3. Version สงป. เสนอความเห็น
4. Version ครม. เสนอร่าง
5. Version สภาฯ อนุมัติ
6. Version เตรียมบริหาร
7. Version ติดตามผล

# Version & Sub Version วางแผนงบประมาณ

1A, 1B=ทบทวนแผน (1)

1C, 1D=ทบทวนแผน (2)

2 = คำขอ

1.1 นโยบายกระทรวง

1.2 นโยบายกรม

แผนหน่วยปฏิบัติ

แผนกรม

แผนกระทรวง

จนท. ส่งป.

สำนักจัดทำฯ

อนุกรรมการ

กรรมการ

แผนหน่วยปฏิบัติ

แผนกรม

แผนกระทรวง

จนท. ส่งป.

สำนักจัดทำฯ

อนุกรรมการ

กรรมการ

คำขอหน่วยปฏิบัติ

คำขอกรม

คำขอกระทรวง

3=Version พิจารณา

1A

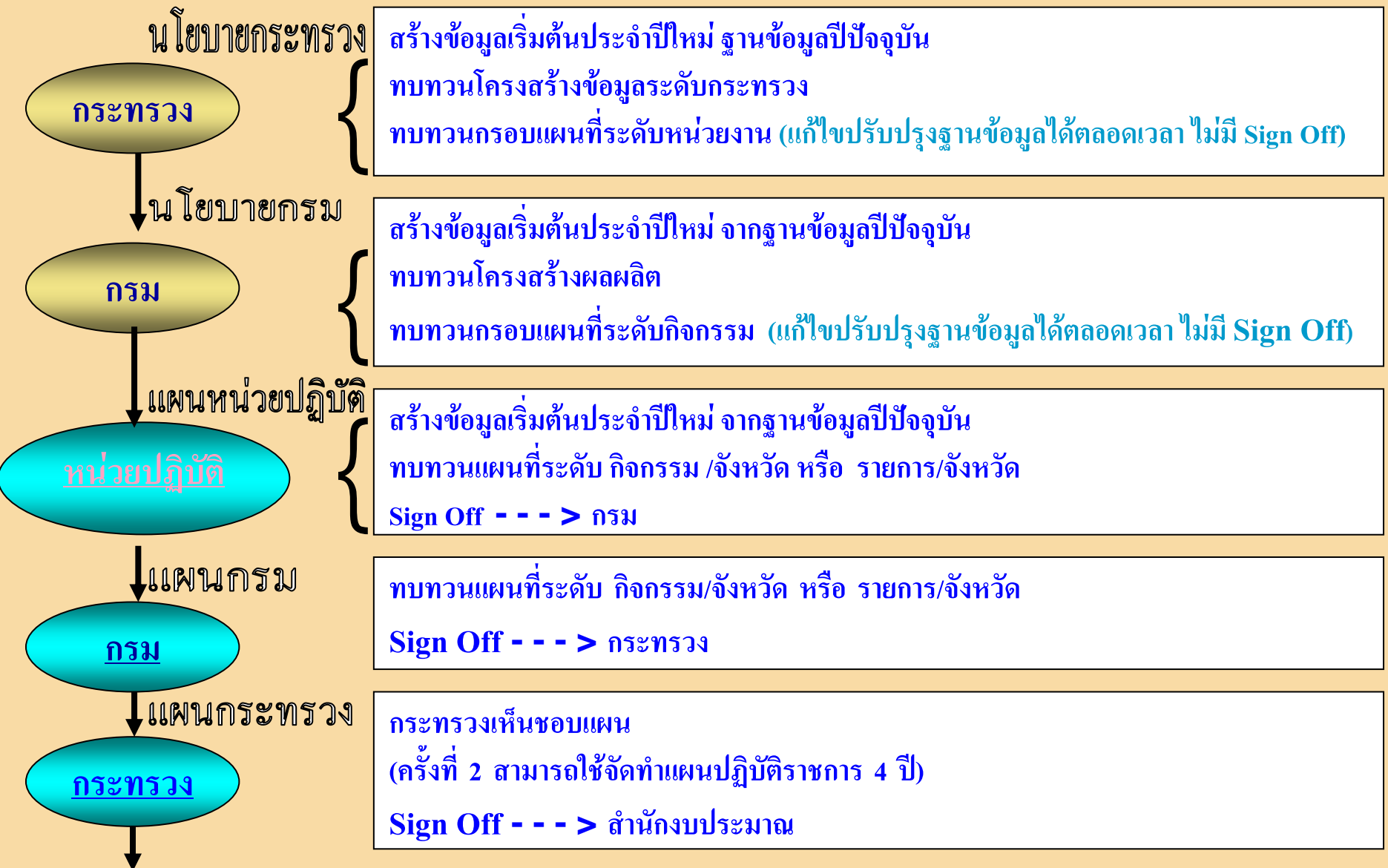
1C

1B

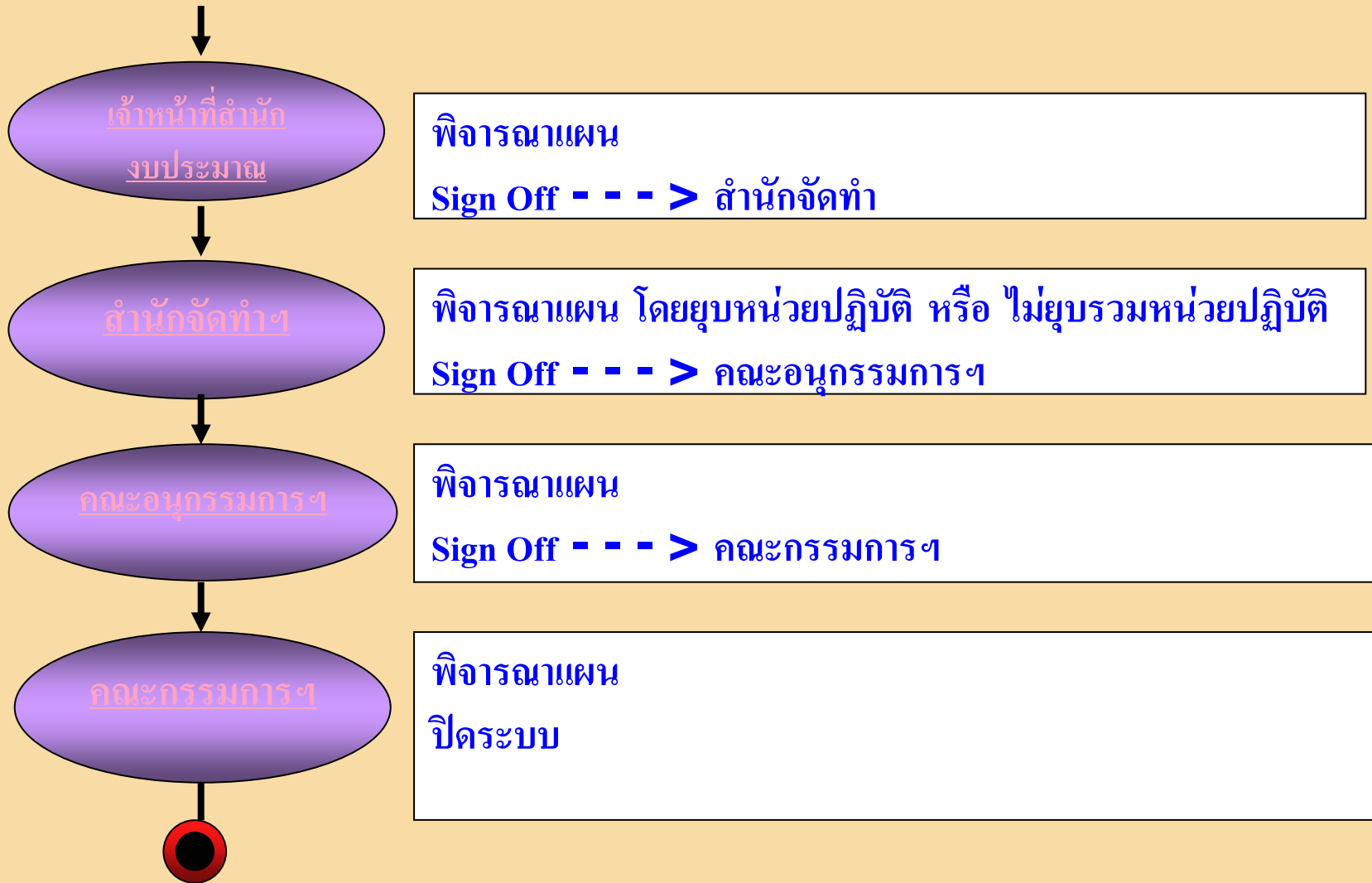
1D



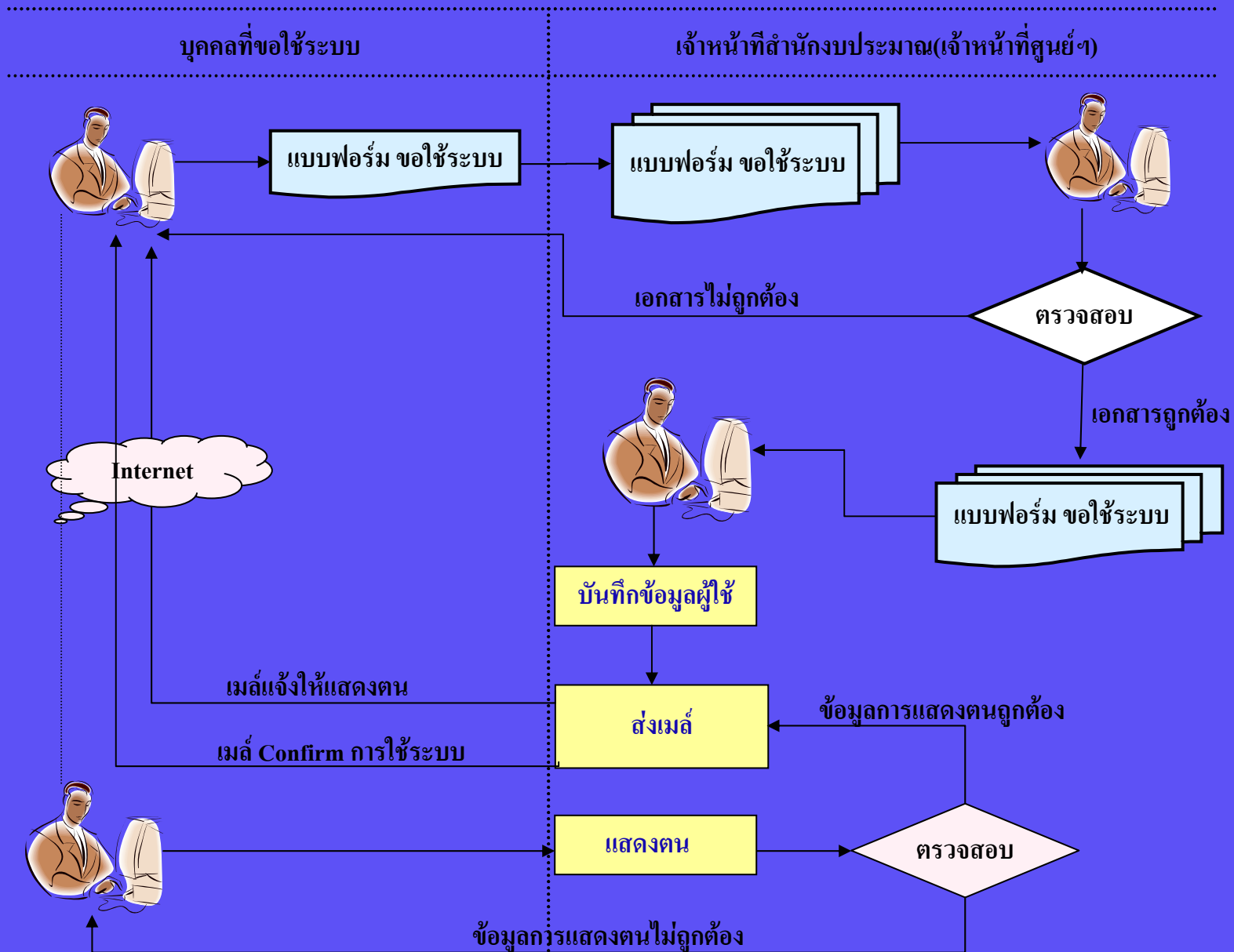
# FLOW ระบบวางแผนงบประมาณ



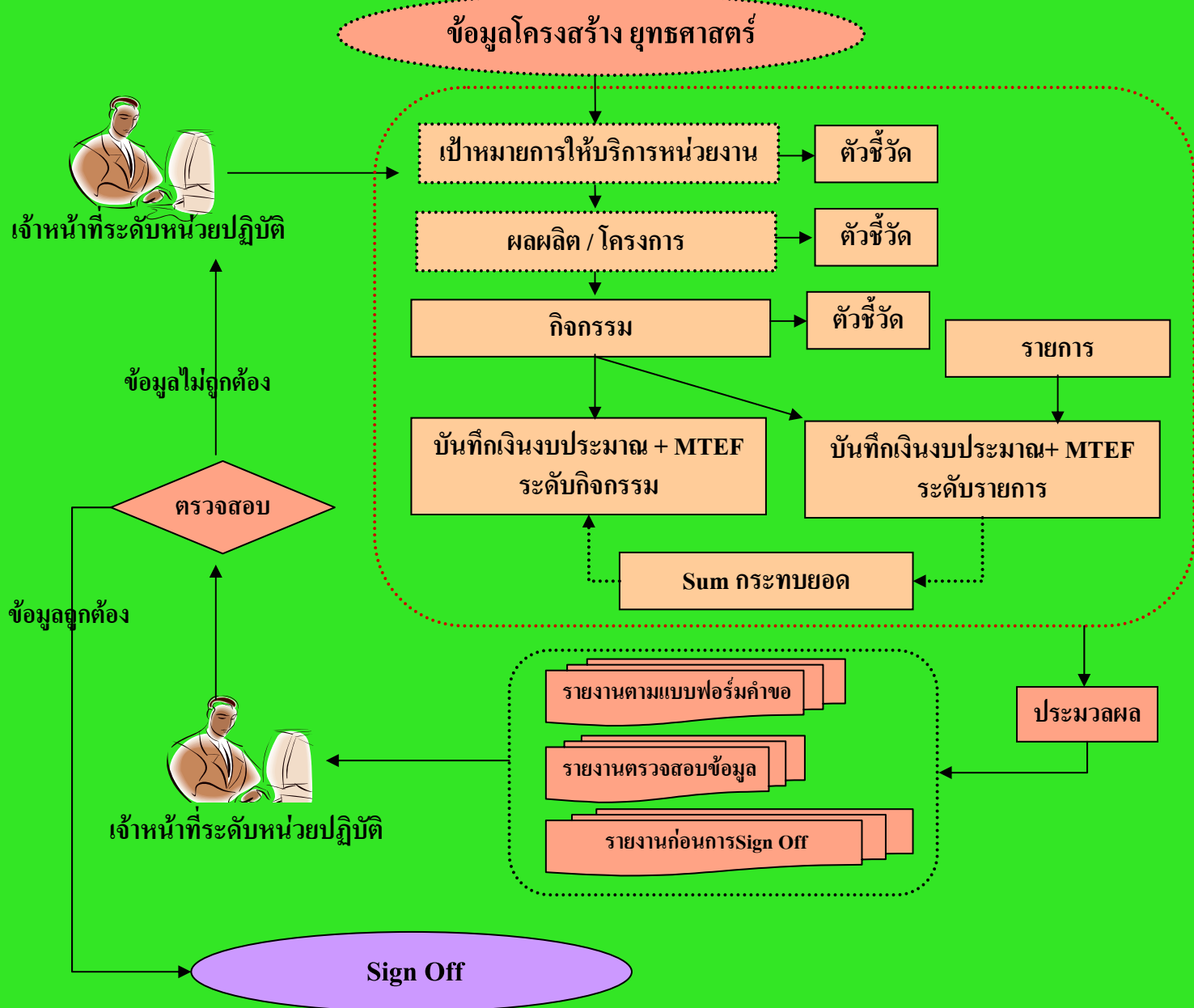
# FLOW ระบบวางแผนงบประมาณ (ต่อ)



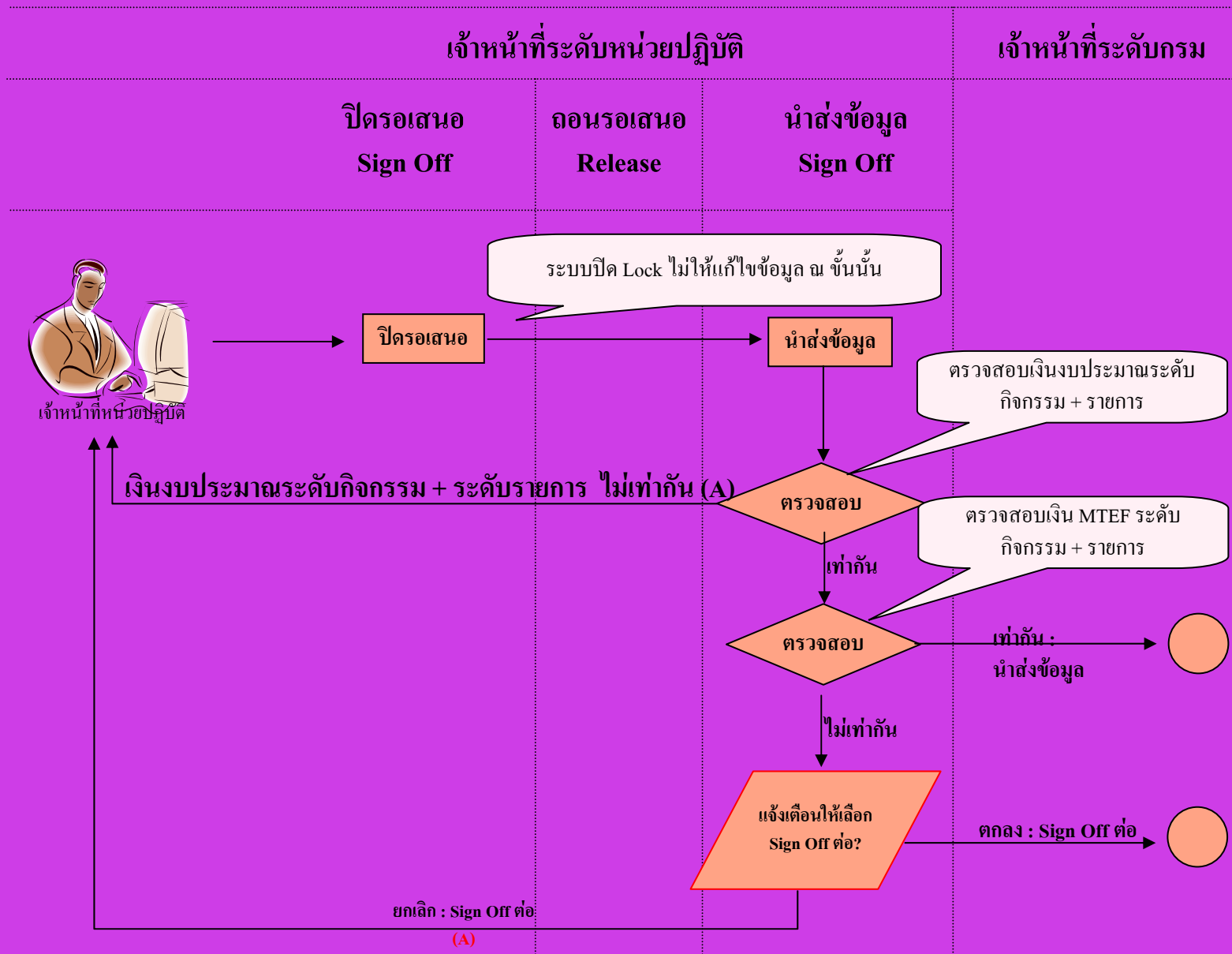
# การลงทะเบียนใช้งานระบบ



# การจัดทำคำของบประมาณ ระดับหน่วยปฏิบัติ

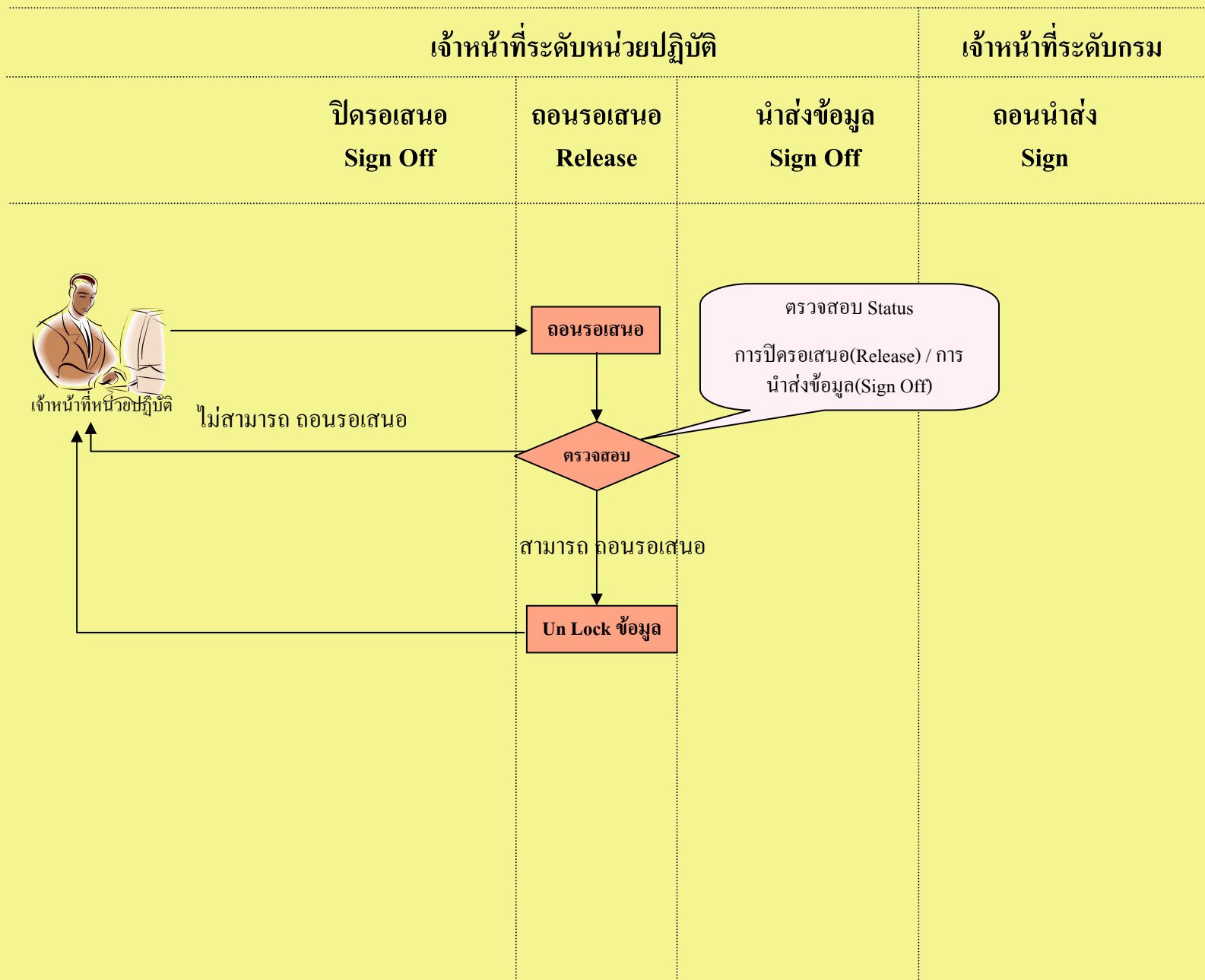


# การปิดรอเสนอ – ถอน Release / การนำส่งข้อมูล - Sign Off

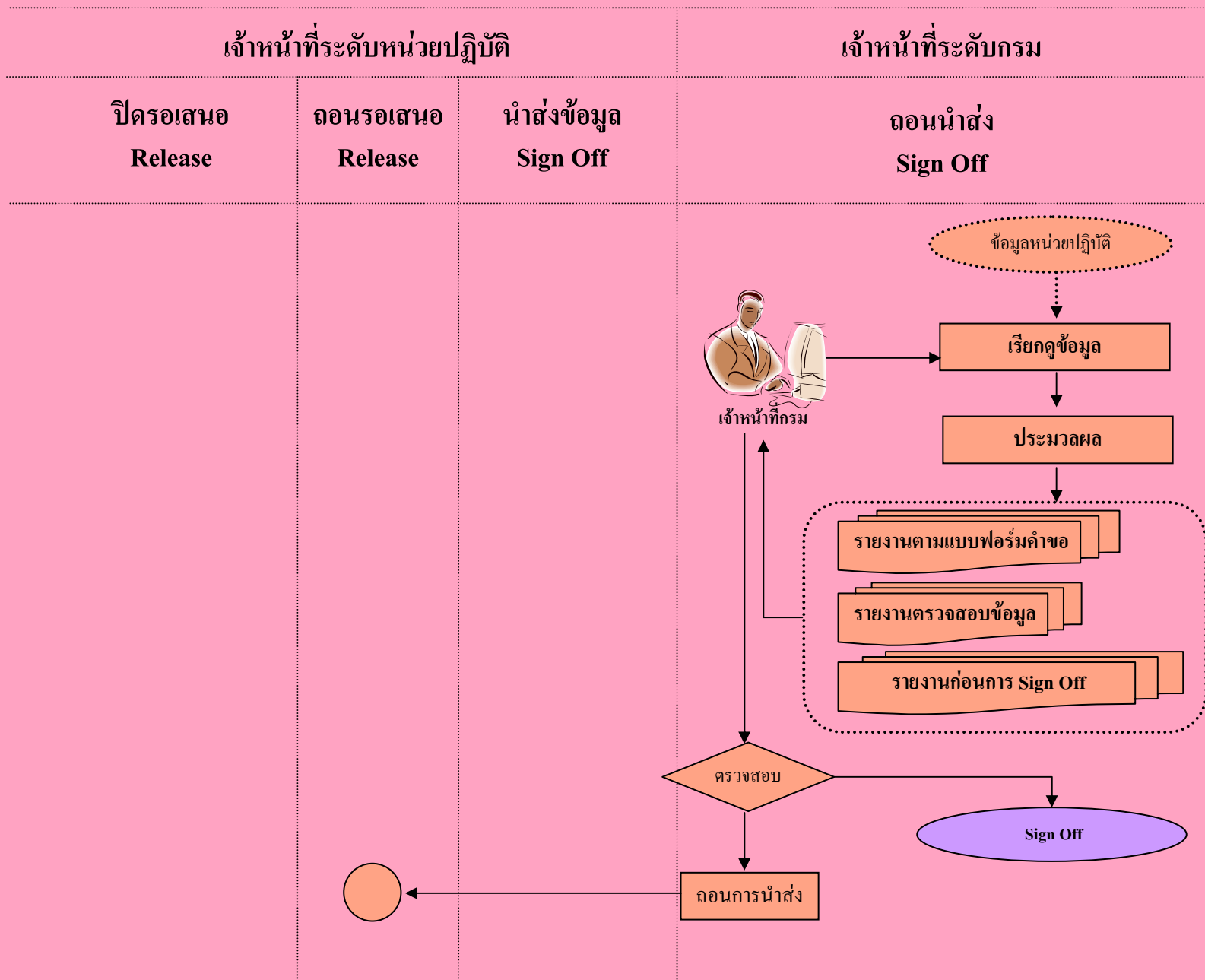




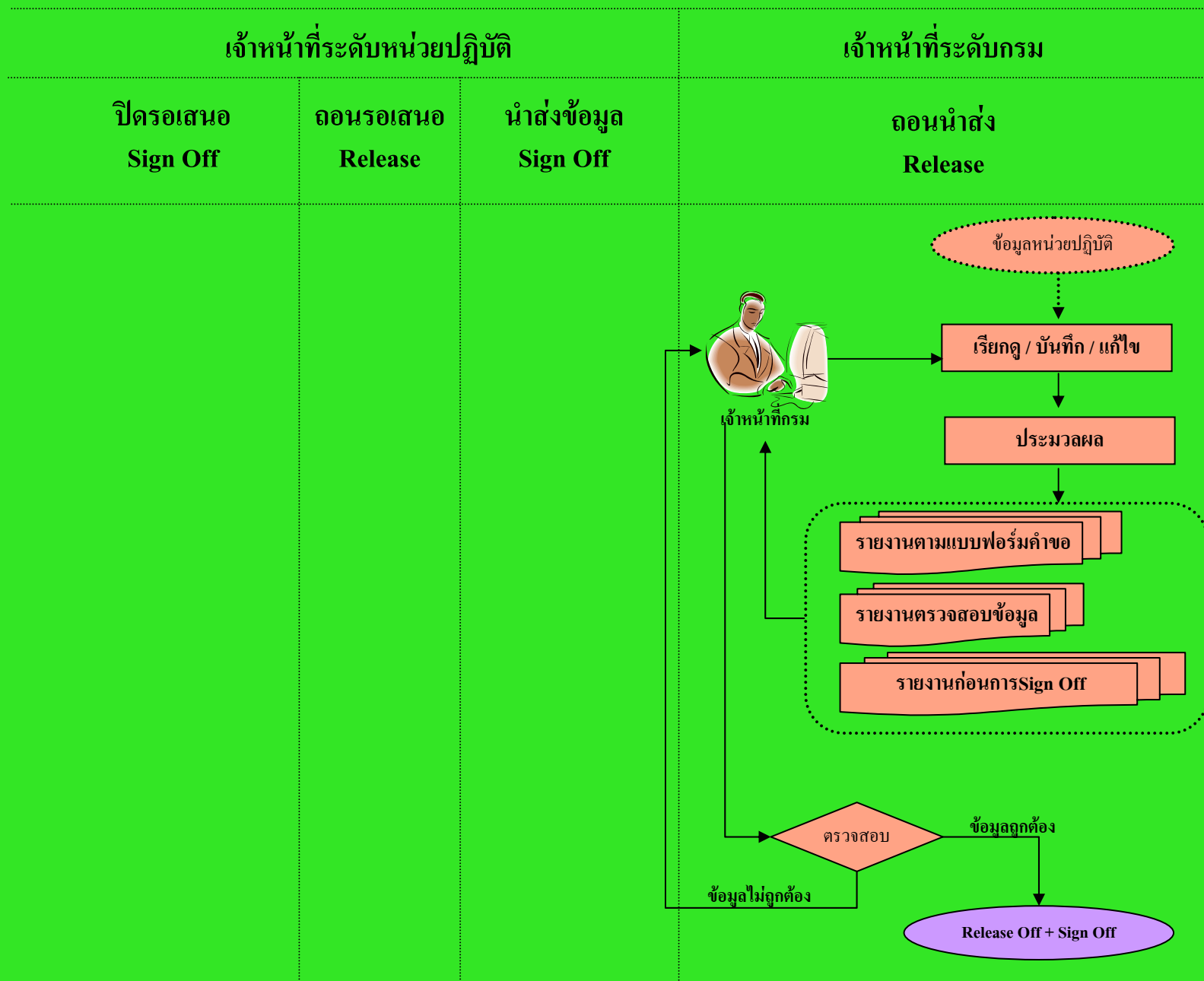
# การถอนรอกเสนอ - Release (A)



# การถอนนำส่งข้อมูล – Sign Off



# การถอนนำส่งข้อมูล - Sign Off (2)



# Profile ผลผลิต/โครงการ กิจกรรม

ข้อมูล ณ. version....

ไม่ใช่

หลักการและเหตุผล:

วัตถุประสงค์ :

กลุ่มเป้าหมายที่ได้  
รับประโยชน์ :

สถานที่ดำเนินการ :

ระยะเวลาดำเนินงาน :  
จากเดือน  ปี

ถึงเดือน  ปี

มติกรรม:

สรุปสาระสำคัญ :

นโยบายสำคัญ :

สรุปสาระสำคัญ :

ได้รับอนุมัติจากคณะ  
กรรมการพัฒนาการ  
เศรษฐกิจและสังคม  
แห่งชาติ :

สรุปสาระสำคัญ :

อื่นๆ(ระบุ):

สรุปสาระสำคัญ:

# Profile ผลผลิต/โครงการ กิจกรรม (ต่อ)

## ความพร้อมของผลผลิต/โครงการ

- ดำเนินการทันที
- อยู่ในช่วงเตรียมความพร้อม
- ยังไม่ได้เตรียมการ

## การเพิ่มรายได้ที่เป็นเงินตราต่างประเทศ

- ทางตรง
- ทางอ้อม
- ไม่มี

## ผลกระทบสิ่งแวดล้อม

- ผ่านคณะกรรมการสิ่งแวดล้อม
- กำลังพิจารณาผลกระทบสิ่งแวดล้อม
- ยังไม่พิจารณา

## การดำเนินผลผลิต/โครงการ

### แผนการดำเนินผลผลิต/โครงการ

- ดำเนินการเอง
- จ้างเหมา

### วิธีดำเนินผลผลิต/โครงการ

ใช้แรงงานคน ร้อยละ

ใช้เครื่องจักร ร้อยละ

## การใช้สินค้าทุนในการดำเนินการ

การใช้สินค้าในประเทศ ร้อยละ

การใช้สินค้าต่างประเทศ ร้อยละ

## รายงานการศึกษาความเหมาะสม(F.S)

- ไม่ต้องทำรายงานการศึกษา
- ต้องทำรายงาน

ไม่มีผลตอบแทนทางเศรษฐกิจ/สังคม IRR

มีผลตอบแทนทางเศรษฐกิจ/สังคม IRR :

ปัญหาอุปสรรคและ

ข้อจำกัด :

แนวทางแก้ไข :

## แนวทางการประเมินผล

ประเมินโดย : (เลือกได้มากกว่า 1 ข้อ)

- ประเมินตนเอง
- ผู้ประเมินอิสระ

แนวทางฯ : (เลือกได้มากกว่า 1 ข้อ)

- ประเมินผลกระทบวิชาการ
- ประเมินผลเมื่อสิ้นสุดการดำเนินงาน
- ประเมินผลกระทบของการดำเนินงาน

# Profile ผลผลิต/โครงการ กิจกรรม (ต่อ)

## ลักษณะโครงการ

ด้าน :

## ที่มาและความต้องการ

ที่มา :

ความต้องการ :

ความเร่งด่วน :

## ผู้มีส่วนได้ส่วนเสีย

ผู้มีส่วนได้ส่วน  
เสีย :

อิทธิพลที่มีต่อ  
โครงการ :

การบริหาร  
จัดการ :

## ผลลัพธ์และผลกระทบ

ผลลัพธ์ :

## ผลกระทบ

เชิงบวก :

เชิงลบ :

## ความก้าวหน้าในการดำเนินงาน

## การใช้จ่ายงบประมาณ

## สรุปแผนการดำเนินงาน

## ความเหมาะสมของโครงการ

ความพร้อมของพื้นที่ดำเนินการ :

ความพร้อมของบุคลากร/ทีม  
งาน :

ความพร้อมของการบริหาร  
จัดการ :

ความพร้อมของวัสดุ/เครื่องมือ/อุปกรณ์ :

# Profile ผลผลิต/โครงการ กิจกรรม (ต่อ)

## ความเสี่ยงที่อาจเกิดขึ้น

ด้านการเมืองและ  
สังคม :

แนวทางการบริหาร  
ความเสี่ยง :

ด้านกฎหมาย :

แนวทางการบริหาร  
ความเสี่ยง :

ด้านการดำเนินงาน :

แนวทางการบริหาร  
ความเสี่ยง :

ด้านการเงินและ  
เศรษฐกิจ :

แนวทางการบริหาร  
ความเสี่ยง :

ด้านเทคโนโลยี :

แนวทางการบริหาร  
ความเสี่ยง :

ด้านสิ่งแวดล้อม :

แนวทางการบริหาร  
ความเสี่ยง :

ผู้รับผิดชอบ :

ตำแหน่ง :

สถานที่ติดต่อ :

โทร :

บันทึก

ยกเลิก

# Profile รายการ (ข้อมูลหลักของรายการ)

ระบบเงื่อนไข

จังหวัด/ต่างประเทศ ดำเนินการ :  ...

รายการระดับ 1  ...

รายการระดับ 2  ...

รายการระดับ 3  ...

ชื่อรายการหลัก สำหรับงบอุดหนุน/งบรายจ่ายอื่น



เพิ่มชื่อรายการหลัก สำหรับงบอุดหนุน/งบรายจ่ายอื่น

ไม่ใช่

รายละเอียดรายการ/คำอธิบาย  
รายการ

สรุปค่าขึ้นใจ

รายการเดิม/รายการใหม่

นโยบายต่อเนื่อง/นโยบายใหม่

เดิมเขียว

ประเภทโครงการ :

รายการเดิม

นโยบายต่อเนื่อง

หัวข้อ :

รายการใหม่

นโยบายใหม่

ประเภท :

เรื่อง :

ค่าจ้างที่ปรึกษา



# Profile รายการ (ข้อมูลหลักของรายการ) ต่อ

พนักงานราชการ	อุดหนุน	<input type="checkbox"/> รายจ่ายผูกพัน
<input type="radio"/> ทำสัญญาจ้างแล้ว	<input type="radio"/> อุดหนุนทั่วไป	<input type="checkbox"/> รายการภาวะผูกพัน
<input type="radio"/> อัตราใหม่	<input type="radio"/> อุดหนุนเฉพาะกิจ	

## ครุภัณฑ์/ที่ดินและสิ่งก่อสร้าง

ประเภทของเงิน	ที่ดิน/สิ่งก่อสร้าง	
<input type="radio"/> ครุภัณฑ์ต่ำกว่า 1 ล้านบาท/ที่ดินและสิ่งก่อสร้างต่ำกว่า 10 ล้านบาท	<input type="radio"/> ที่ดิน	ค่าเวนคืน/ค่าชดเชย
<input type="radio"/> ครุภัณฑ์ตั้งแต่ 1 ล้านบาท/ที่ดินและสิ่งก่อสร้างตั้งแต่ 10 ล้านบาท	<input type="radio"/> สิ่งก่อสร้าง	<input type="radio"/> ค่าเวนคืน
		<input type="radio"/> ค่าชดเชย

รหัสจัดเรียง:

# ปัญหาและอุปสรรคของข้อมูล

➤ การบันทึกค่าของงบประมาณ จะบันทึกข้อมูลได้ 2 ระดับ คือ

- กิจกรรม

- รายการ

☐ บันทึกข้อมูลระดับ รายการ แล้ว ไม่ต้องบันทึกที่ระดับกิจกรรมอีก สามารถใช้โปรแกรมกระทบยอดเงินจากระดับรายการไปให้ระดับกิจกรรมได้โดยอัตโนมัติ

☐ บันทึกข้อมูลระดับ กิจกรรม แล้วไม่ควรใช้โปรแกรมกระทบยอดเงินจากรายการไประดับกิจกรรม เพราะว่าเงินระดับกิจกรรมจะหายไปเท่ากับรายการที่มีอยู่

# ปัญหาและอุปสรรคของข้อมูล

➤ การบันทึกรายการในงบดำเนินงาน ให้บันทึกรายละเอียดภายใต้หมวด  
รายจ่ายค่าตอบแทน ใช้สอย และวัสดุ ค่าสาธารณูปโภค

หมวดค่าตอบแทน ได้แก่

- ค่าอาหารทำการนอกเวลา
- ค่าเบี้ยประชุมกรรมการ
- ค่าตอบแทนวิทยากร (สัมมนาและฝึกอบรม)
- ค่าตอบแทนผู้ปฏิบัติงานให้ราชการ



# ปัญหาและอุปสรรคของข้อมูล

➤ การบันทึกรายการในงบดำเนินงาน ให้บันทึกรายละเอียดภายใต้หมวด  
รายจ่ายค่าตอบแทน ใช้สอย และวัสดุ ค่าสาธารณูปโภค

หมวดค่าใช้สอย ได้แก่

- ค่าเบี่ยงเคียง ค่าเช่าที่พักและค่าพาหนะ
- ค่าซ่อมแซมครุภัณฑ์
- ค่าจ้างเหมาบริการ
- ค่าเช่าทรัพย์สิน
- ค่าใช้จ่ายในการสัมมนาและฝึกอบรม
- ค่ารับรองและพิธีการ
- ค่าโฆษณาและเผยแพร่
- ค่าภาษีและค่าธรรมเนียม

ฯลฯ

# ปัญหาและอุปสรรคของข้อมูล

➤ การบันทึกรายการในงบดำเนินงาน ให้บันทึกรายละเอียดภายใต้หมวด  
รายจ่ายค่าตอบแทน ใช้สอย และวัสดุ ค่าสาธารณูปโภค

## หมวดวัสดุ ได้แก่

- วัสดุสำนักงาน
- วัสดุสำนักงานครัว
- วัสดุไฟฟ้าและวิทยุ
- วัสดุคอมพิวเตอร์
- วัสดุเชื้อเพลิงและหล่อลื่น
- วัสดุโฆษณาและเผยแพร่
- วัสดุหนังสือ วารสาร และตำรา

ฯลฯ



# ปัญหาและอุปสรรคของข้อมูล

➤ การบันทึกรายการในงบดำเนินงาน ให้บันทึกรายละเอียดภายใต้หมวด  
รายจ่ายค่าตอบแทน วัสดุ และวัสดุ ค่าสาธารณูปโภค

## หมวดค่าวัสดุ ได้แก่

- วัสดุสำนักงาน
- วัสดุเชื้อเพลิงและหล่อลื่น
- วัสดุงานบ้านงานครัว
- วัสดุโฆษณาและเผยแพร่
- วัสดุไฟฟ้าและวิทยุ
- วัสดุหนังสือ วารสาร และตำรา
- วัสดุคอมพิวเตอร์

ฯลฯ

# ปัญหาและอุปสรรคของข้อมูล

➤ การบันทึกรายการในงบดำเนินงาน ให้บันทึกรายละเอียดภายใต้หมวด  
รายจ่ายค่าตอบแทน วัสดุ และวัสดุ ค่าสาธารณูปโภค

หมวดค่าสาธารณูปโภค ได้แก่

- ค่าโทรศัพท์
- ค่าไฟฟ้า
- ค่าน้ำประปา
- ค่าไปรษณีย์โทรเลข
- ค่าบริการสื่อสารและโทรคมนาคม

ฯลฯ



# ปัญหาและอุปสรรคของข้อมูล

➤ การบันทึกรายการในงบลงทุน ให้บันทึกรายละเอียดภายใต้หมวดรายจ่ายค่า  
ครุภัณฑ์ ที่ดินและสิ่งก่อสร้าง

หมวดค่าครุภัณฑ์ จะต้องเลือกก่อนว่า เป็นครุภัณฑ์แบบใด **ได้แก่**

- ครุภัณฑ์สำนักงาน
- ครุภัณฑ์งานบ้านงานครัว
- ครุภัณฑ์โฆษณาและเผยแพร่
- ครุภัณฑ์ก่อสร้าง
- ครุภัณฑ์วิทยาศาสตร์
- ครุภัณฑ์ไฟฟ้าและวิทยุ
- ครุภัณฑ์การเกษตร
- ครุภัณฑ์คอมพิวเตอร์



# ปัญหาและอุปสรรคของข้อมูล

➤ การบันทึกรายการในงบลงทุน ให้บันทึกรายละเอียดภายใต้หมวด  
รายจ่าย ค่าครุภัณฑ์ ที่ดินและสิ่งก่อสร้าง

ครุภัณฑ์สำนักงาน **ได้แก่**

- เครื่องพิมพ์ดีด - เครื่องโทรสาร

- เครื่องถ่ายเอกสาร - เครื่องปรับอากาศ

ครุภัณฑ์คอมพิวเตอร์ **ได้แก่**

- เครื่องไมโครคอมพิวเตอร์สำหรับประมวลผลคำทั่วไป

- เครื่องคอมพิวเตอร์ชนิดโน้ตบุ๊ก - เครื่องพิมพ์ แบบเลเซอร์

# ปัญหาและอุปสรรคของข้อมูล

➤ การบันทึกรายการในงบลงทุน ให้บันทึกรายละเอียดภายใต้หมวด  
รายจ่าย ค่าครุภัณฑ์ ที่ดินและสิ่งก่อสร้าง

ค่าที่ดิน และสิ่งก่อสร้าง จะต้องเลือกก่อนว่า เป็นสิ่งก่อสร้างประเภทใด **ได้แก่**

- ค่าก่อสร้างทางและสะพาน
- ค่าก่อสร้างแหล่งน้ำ
- ค่าก่อสร้างอาคาร
- ค่าก่อสร้างระบบสาธารณูปโภค
- ค่าปรับปรุงสิ่งก่อสร้าง ฯลฯ



# ปัญหาและอุปสรรคของข้อมูล

➤ การบันทึกรายการในงบลงทุน ให้บันทึกรายละเอียดภายใต้หมวดรายจ่าย ค่าครุภัณฑ์ ที่ดินและสิ่งก่อสร้าง

ค่าก่อสร้างทางและสะพาน **ได้แก่**

- ก่อสร้างถนน คสล. - ก่อสร้างถนนลาดยาง - ก่อสร้างสะพาน คสล. ฯลฯ

**ตัวอย่างเช่น** ก่อสร้างถนนลาดยาง ให้บันทึกรายการที่**งบลงทุน**รายการเดียวว่า

ก่อสร้างถนนลาดยาง **ไม่ต้อง**บันทึกรายการเป็น **ค่าวัสดุ** (ค่าอิฐ หิน ปูน) และ

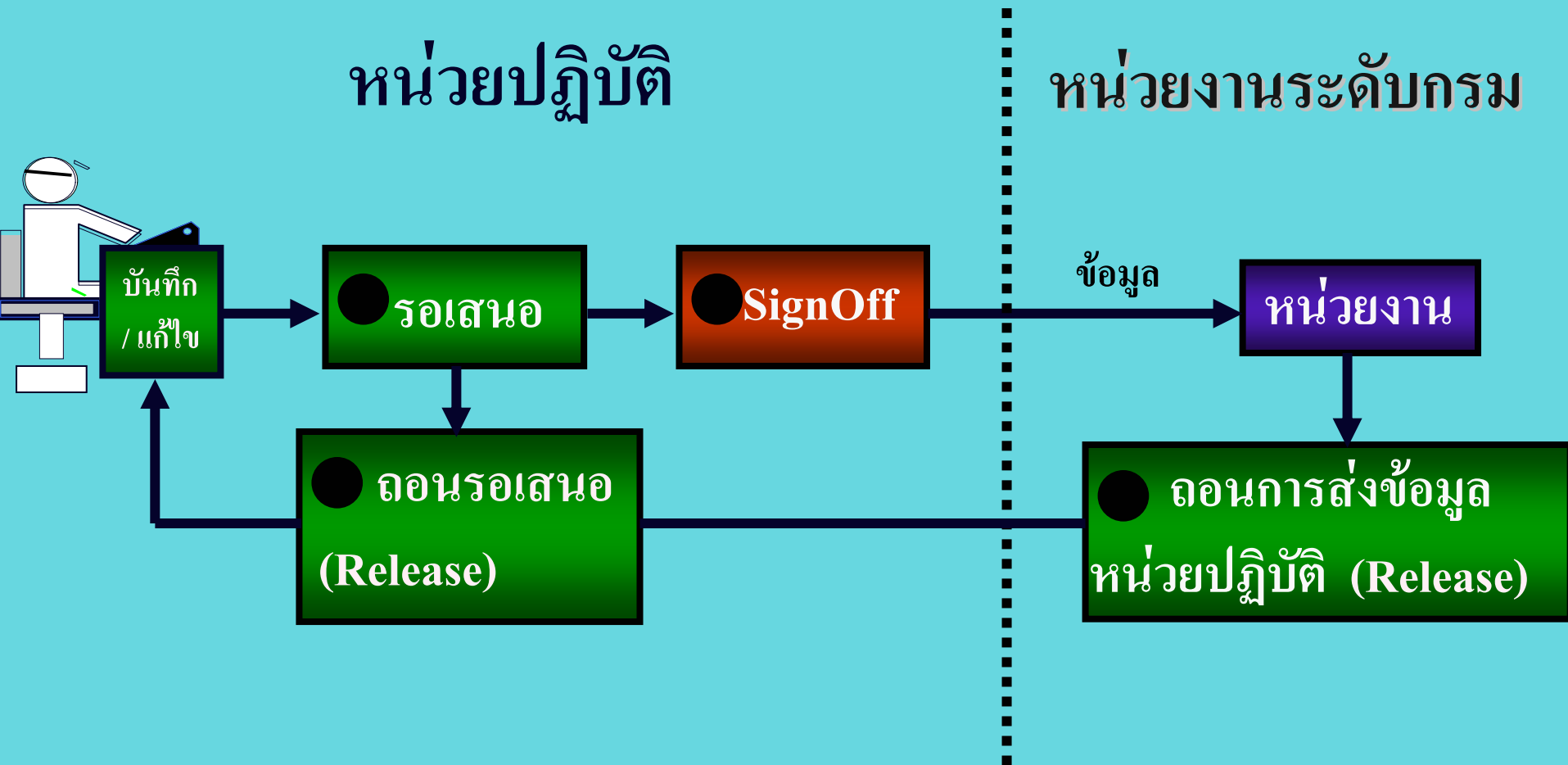
ไม่บันทึกรายการเป็น **ค่าตอบแทน** (ค่าจ้างทำถนนลาดยาง)

และไม่บันทึกรายการเป็น **ค่าใช้จ่าย** (ค่าจ้างเหมาบริการ)



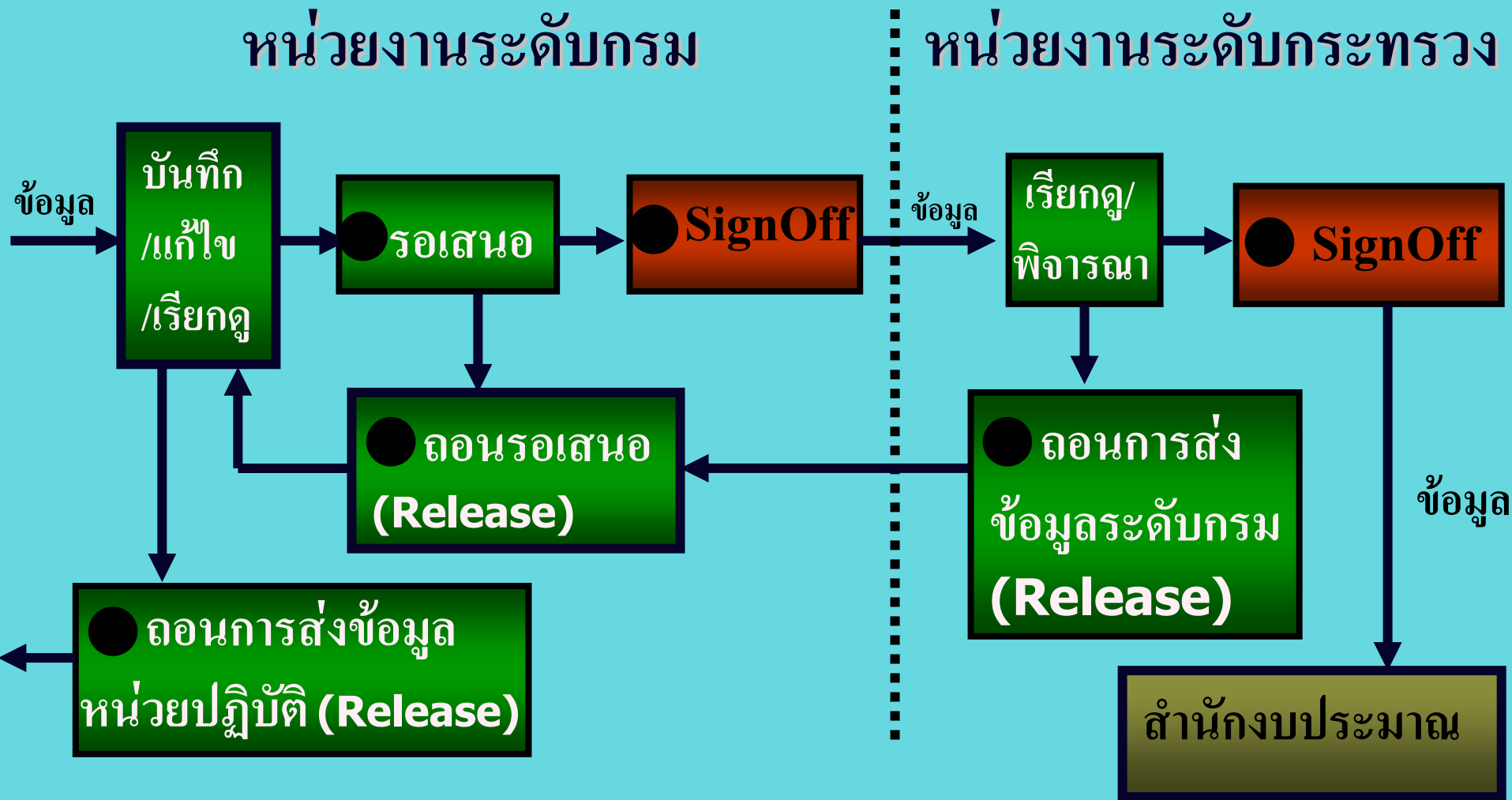
# ข่าวสด

# ขั้นตอนการทำงาน





# ขั้นตอนการทำงาน



หากมีข้อสงสัยประการใด โปรดติดต่อสอบถาม

คณะวิทยากร

นางนวลจันทร์ วรรณศักดิ์ นางนันทนา ฤกษ์นิยม และนายสุทิน ทองคำ

ได้ที่หมายเลขโทรศัพท์ 022739376 หรือ 022739273 ต่อ 1604,1615,1619,1623,1629,1642  
หรือโทรศัพท์มือถือ 0847514746