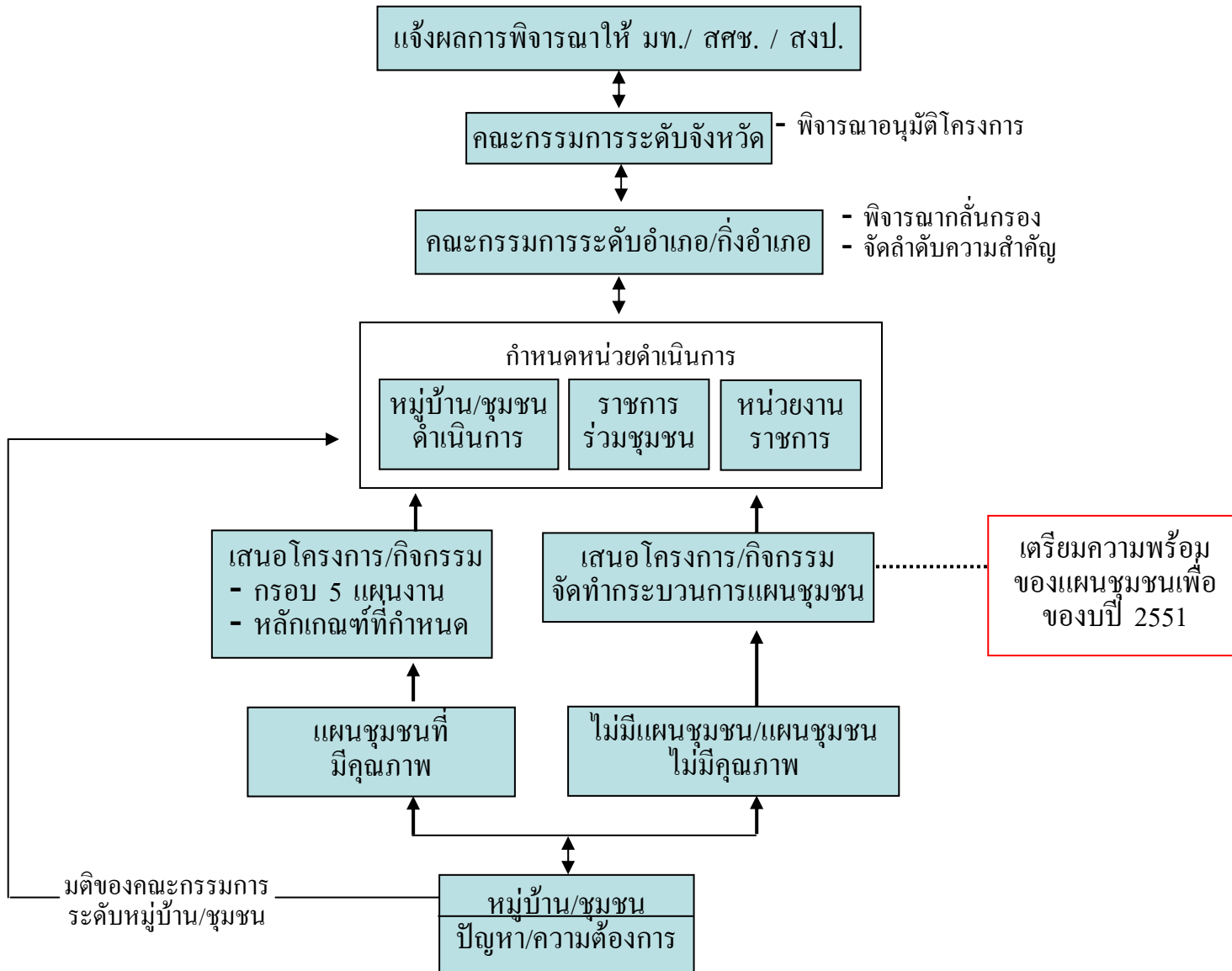


แนวทางการดำเนินงานภายใต้แผนงานขับเคลื่อน ยุทธศาสตร์อยู่ดีมีสุขระดับจังหวัด พ.ศ. 2550



กลไกสนับสนุน

คณะกรรมการฯ
ระดับชาติ

คณะกรรมการฯ
ระดับจังหวัด
ผวจ : ประธาน

คณะกรรมการฯ
ระดับอำเภอ
นายอำเภอ : ประธาน

องค์ประกอบ

1. ผู้แทนส่วนราชการ
2. ผู้แทน อปท.
3. ผู้แทนองค์กรภาคเอกชน
4. ผู้แทนองค์กรประชาชน
5. ผู้แทนองค์กรพัฒนาเอกชน
6. ปราชญ์ชาวบ้าน
7. ผู้แทนกำนัน ผู้ใหญ่บ้าน (เฉพาะในระดับอำเภอ)

กลไกดำเนินงาน/
ประสานแผน

คณะกรรมการฯ
ระดับหมู่บ้าน/ชุมชน
(12-15 คน)

องค์ประกอบ

1. ผู้ใหญ่บ้าน/ ผู้นำชุมชน
2. ตัวแทนกลุ่มอาชีพ
3. ตัวแทนองค์กรในชุมชน
4. ตัวแทนจากครัวเรือน
5. ปราชญ์ชาวบ้าน

การจัดตั้งคณะกรรมการระดับหมู่บ้าน/ชุมชน

ราษฎรของหมู่บ้าน/ชุมชน

- ผู้ใหญ่บ้าน ผู้นำชุมชน
- ตัวแทนกลุ่มอาชีพ/องค์กรในชุมชน
- ตัวแทนครัวเรือน/ตัวแทนคุ้ม
- ประชาชนชาวบ้าน

(คนไทยอายุ 15 ปีขึ้นไป อาศัยอยู่ในหมู่บ้าน/ชุมชนไม่น้อยกว่า 6 เดือน)

ประชาคม
(ไม่น้อยกว่าครึ่ง)

เลือก

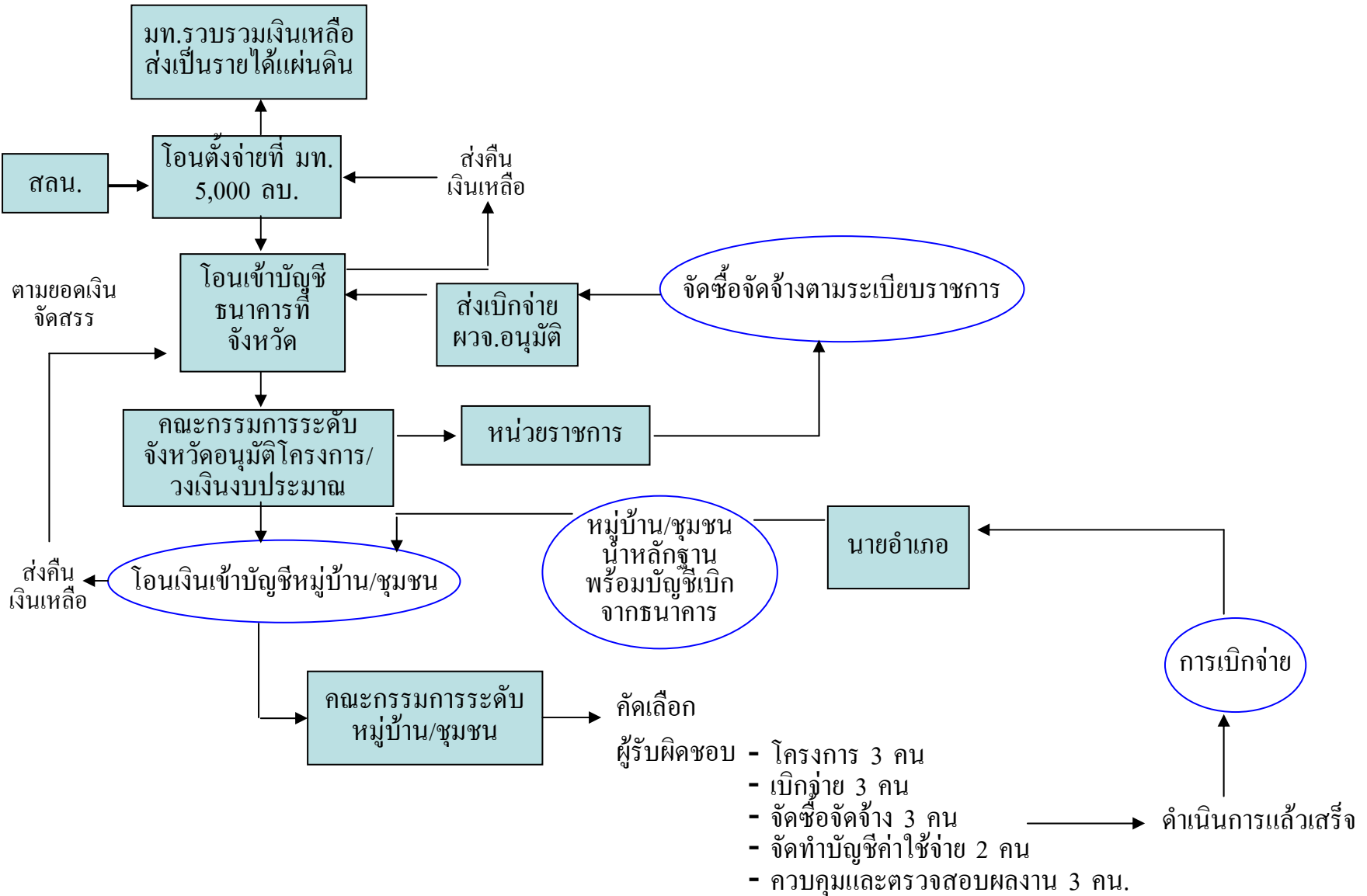
คณะกรรมการระดับ
หมู่บ้าน/ชุมชน
(12-15 คน)

คณะผู้รับผิดชอบ

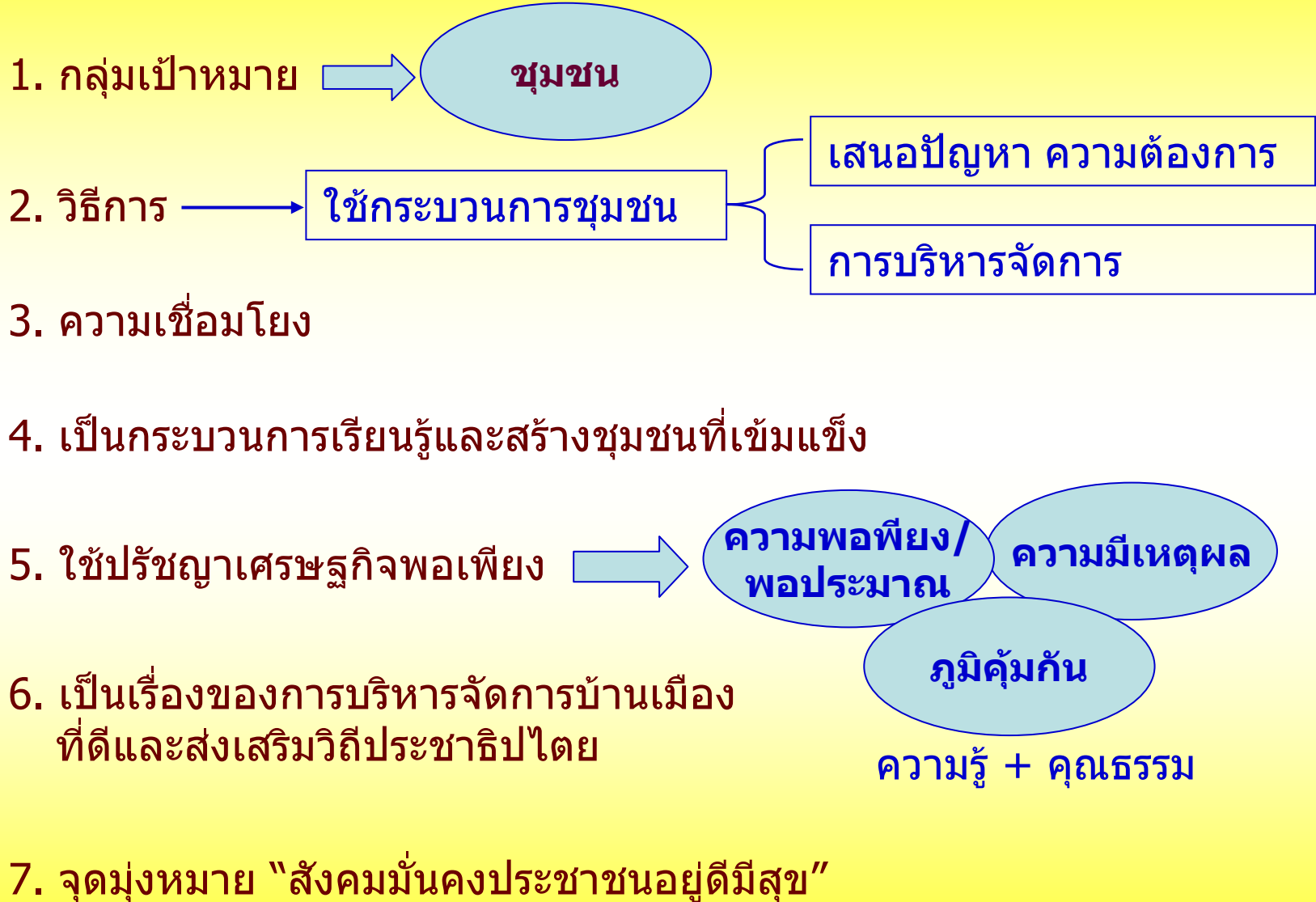
1. ผู้รับผิดชอบโครงการ 3 คน
2. เบิกจ่ายเงิน 3 คน
3. จัดซื้อ จัดจ้าง 3 คน
4. ทำบัญชีค่าใช้จ่าย 2 คน
5. ควบคุม/ตรวจสอบผลงาน 3 คน

- ประธาน
- รองประธาน
- เภรัญญิก
- ผู้ช่วยเฮอร์ญญิก
- กรรมการฝ่ายควบคุม/ตรวจสอบ
- กรรมการ
- เลขานุการ
- ผู้ช่วยเลขานุการ

ระเบียบการบริหารและการใช้จ่ายงบประมาณ ภายใต้แผนงานยุทธศาสตร์อยู่ดีมีสุขระดับจังหวัด พ.ศ. 2550



ความเชื่อมโยงยุทธศาสตร์อยู่ดีมีสุขฯ – โครงการ คพพ.



เป้าหมายสังคม
และประชาชน
อยู่ดีมีสุข

คณะกรรมการ ศจพ.

คณะกรรมการพัฒนาหมู่บ้าน/ชุมชน คพพ.

คณะกรรมการขับเคลื่อนยุทธศาสตร์
ประชาชนอยู่ดีมีสุข

แก้ไขปัญหาความยากจน
แก้ไขปัญหาที่ดิน

นโยบายจัด
ความยากจน

คณะกรรมการระดับจังหวัด

อยู่ดีมีสุข
5,000 ลบ.

จังหวัดเป็นหน่วยบูรณาการภาพรวมทั้ง
แผนงาน งบประมาณ และสนับสนุนการ
ดำเนินงาน

วิทยาการกระบวนการ

คณะกรรมการระดับอำเภอ

พิจารณากลับกรอง/เชื่อมโยง

ตำบล

โครงการ/กิจกรรม

- งบประมาณยุทธศาสตร์อยู่ดีมีสุข
- งบ Function
- งบ อปท.
- งบ คพพ. (ชุมชนดำเนินการเอง)

หมู่บ้าน / ชุมชน

คพพ.
5,000 ลบ.

หมู่บ้าน / ชุมชน

แผนชุมชน/กระบวนการชุมชน

ปัญหา / ความต้องการ

แนวทางเศรษฐกิจพอเพียง

- ความมีเหตุผล
- ความพอเพียง/พอประมาณ
- มีภูมิคุ้มกัน.