

โครงการพัฒนาหนองแค้นแก้วอันเนื่องมาจากพระราชดำริ (ระบบไฟฟ้า)

สถานที่ตั้ง

บ้านทุ่งดอน หมู่ที่ 4 ตำบลถ้ำสิงขร อำเภอบึงสามพัน จังหวัดสุพรรณบุรี

เรื่องเดิม

พระบาทสมเด็จพระเจ้าอยู่หัว ทรงพระกรุณาโปรดเกล้าฯ รับโครงการพัฒนาหนองแค้นแก้ว โครงการก่อสร้างอาคารอัดน้ำบ้านเขาหลักพร้อมระบบส่งน้ำ อพระราชทานไว้เป็นโครงการอันเนื่องมาจากพระราชดำริ ตามที่ องค์การบริหารส่วนตำบลถ้ำสิงขร อำเภอบึงสามพัน จังหวัดสุพรรณบุรี ขอร้องพระราชทานพระมหากรุณาในการปรับปรุงแหล่งน้ำสาธารณะขนาดใหญ่บริเวณหนองแค้นแก้ว เพื่อช่วยเหลือราษฎรตำบลถ้ำสิงขร ตำบลบางเดือน และบริเวณใกล้เคียง ซึ่งประสบความเดือดร้อนขาดแคลนน้ำสำหรับอุปโภคบริโภคและทำการเกษตร (ตามหนังสือสำนักพระราชเลขานุการที่ รล 0005.5/17781 ลงวันที่ 25 กันยายน 2551)

ผลการดำเนินงาน

ปี 2553 กรมชลประทานดำเนินการขุดลอกสระเก็บน้ำ ขนาด 250 x 500 เมตร ความจุประมาณ 593,600.00 ลูกบาศก์เมตร พร้อมกับงานคันดินรอบสระเก็บน้ำ พร้อมทั้งก่อสร้างโรงสูบน้ำด้วยไฟฟ้าขนาด กว้าง 4 เมตร ยาว 4 เมตร พร้อมกับระบบสูบน้ำ จำนวน 1 หลัง อีกทั้ง ก่อสร้างระบบผันน้ำสู่ระบบประปา ด้วยท่อส่งน้ำขนาดเส้นผ่าศูนย์กลาง 1.00 เมตร ความยาว 1,000 เมตร และบ่อพักน้ำ

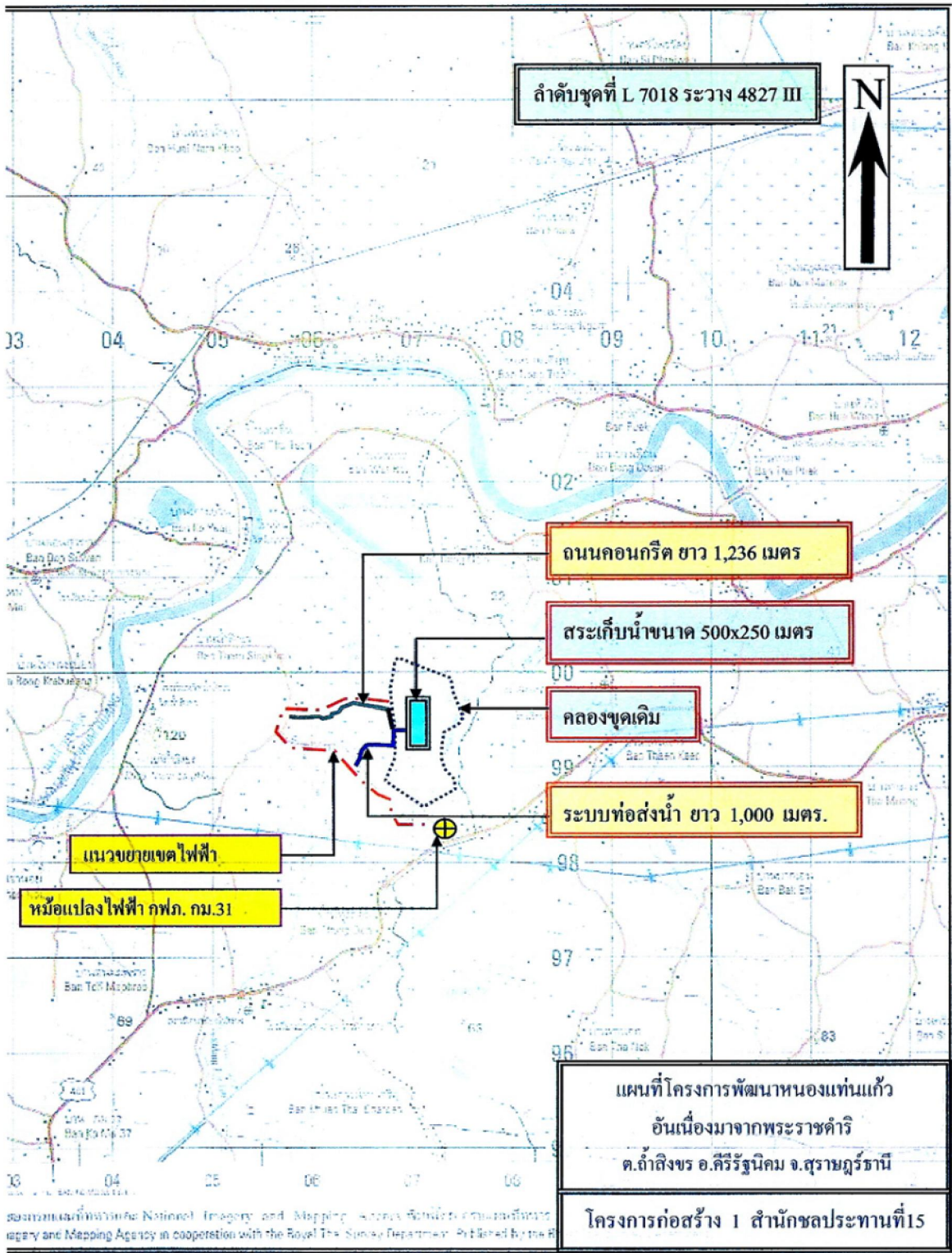
ปี 2554 กรมชลประทานดำเนินการติดตั้งระบบจำหน่ายไฟฟ้าเข้ายังสถานีสูบน้ำ ระยะทางสายส่งไฟฟ้า ความยาว 3,080 เมตร พร้อมติดตั้งหม้อแปลงขนาด 160 เควีเอ 3 เฟส 4 สาย จำนวน 1 เครื่อง และติดตั้งมิเตอร์ไฟฟ้าที่สถานีสูบน้ำ จำนวน 1 เครื่อง

ประโยชน์ที่ได้รับ

ขยายเขตระบบจำหน่ายเพื่อจ่ายกระแสไฟฟ้าสำหรับการติดตั้งเครื่องสูบน้ำเพื่อผันน้ำเข้าสู่ระบบประปาขององค์การบริหารส่วนตำบลถ้ำสิงขร สามารถส่งน้ำช่วยเหลือราษฎรในเขตพื้นที่ตำบลถ้ำสิงขร ตำบลบางเดือน อำเภอบึงสามพัน จังหวัดสุพรรณบุรี จำนวน 1,198 ครัวเรือน 4,090 คน และพื้นที่การเกษตร จำนวน 1,300 ไร่ ให้มีน้ำใช้อย่างเพียงพอตลอดทั้งปี



การติดตั้งระบบจำหน่ายไฟฟ้าเข้ายังสถานีสูบน้ำ ระยะทางสายส่งไฟฟ้า



ลำดับชุดที่ L 7018 ระวัง 4827 III



แนวขยายเขตไฟฟ้า

หม้อแปลงไฟฟ้า กพท. กม.31

ถนนคอนกรีต ยาว 1,236 เมตร

สระเก็บน้ำขนาด 500x250 เมตร

คลองขุดเดิม

ระบบท่อส่งน้ำ ยาว 1,000 เมตร.

แผนที่โครงการพัฒนาหนองแท่นแก้ว
อันเนื่องมาจากพระราชดำริ
ค.ถ้ำสิงขร อ.สิริรัตนนิคม จ.สุราษฎร์ธานี

โครงการก่อสร้าง 1 สำนักชลประทานที่15

ข้อมูลแผนที่จาก the National Imagery and Mapping Agency in cooperation with the Royal Thai Survey Department. Published by the R...