

โครงการอาคารบังคับน้ำสำนักสงฆ์สันติบรรพตพร้อมระบบส่งน้ำ อันเนื่องมาจากพระราชดำริ

สถานที่ตั้ง

บ้านสระแก้ว หมู่ที่ 4 ตำบล บางสวรรค์ อำเภอ พระแสง จังหวัด สุราษฎร์ธานี

เรื่องเดิม

พระบาทสมเด็จพระเจ้าอยู่หัว ทรงพระกรุณาโปรดเกล้าฯ รับโครงการก่อสร้างอาคารบังคับน้ำสำนักสงฆ์สันติบรรพตพร้อมระบบส่งน้ำ โครงการก่อสร้างอาคารอัดน้ำบ้านเขาหลักพร้อมระบบส่งน้ำ อพระราชทานไว้เป็นโครงการอันเนื่องมาจากพระราชดำริ ตามที่ นางดวงใจ ทิพย์ศรี ผู้ใหญ่บ้านหมู่ที่ 4 บ้านสระแก้ว ตำบล บางสวรรค์ อำเภอพระแสง จังหวัดสุราษฎร์ธานี ขอพระราชทานโครงการก่อสร้างอาคารบังคับน้ำพร้อมระบบส่งน้ำ เพื่อช่วยเหลือราษฎรบ้านสระแก้ว หมู่ที่ 4 ซึ่งประสบความเดือดร้อนขาดแคลนน้ำสำหรับอุปโภคบริโภค และทำการเกษตร (ตามหนังสือสำนักราชเลขาธิการที่ รล 0005.5/8655 ลงวันที่ 9 มิถุนายน 2553)

ผลการดำเนินงาน

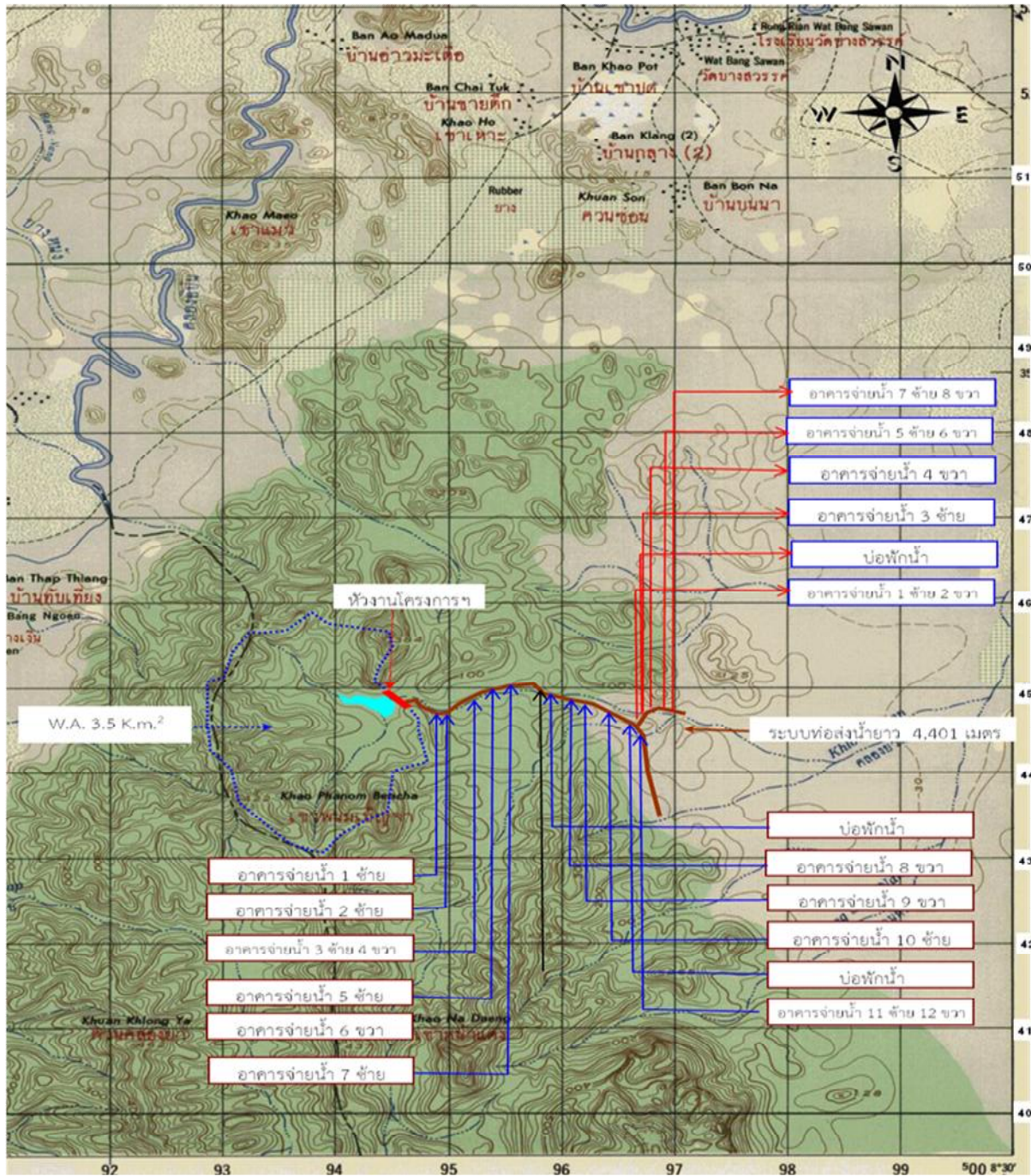
กรมชลประทานได้ดำเนินการก่อสร้างทำนบดิน กว้าง 5.00 เมตร ยาว 80.00 เมตร สูง 6.00 เมตร พร้อมอาคารอัดน้ำชนิด B 2 ขนาด 2.00 x 2.00 เมตร พร้อมระบบส่งน้ำ ความยาว 4,401 เมตร และอาคารประกอบ จำนวน 41 แห่ง ในการนี้ ได้มีการจัดตั้งกลุ่มผู้ใช้น้ำสำนักสงฆ์สันติบรรพตพัฒนา เมื่อวันที่ 4 สิงหาคม 2553 เพื่อให้ราษฎรบริหารจัดการน้ำกันเองให้เกิดประโยชน์สูงสุด

ผลการดำเนินงาน

สามารถส่งน้ำช่วยเหลือราษฎรบ้านสระแก้ว หมู่ที่ 4 ตำบลบางสวรรค์ อำเภอพระแสง จังหวัดสุราษฎร์ธานี และพื้นที่ใกล้เคียง จำนวน 65 ครัวเรือน 214 คน และพื้นที่การเกษตร จำนวน 375 ไร่ ให้มีน้ำใช้อย่างเพียงพอตลอดทั้งปี



ก่อสร้างทำนบดิน กว้าง 5.00 เมตร ยาว 80.00 เมตร สูง 6.00 เมตร
พร้อมอาคารอัดน้ำชนิด B 2 ขนาด 2.00 x 2.00 เมตร พร้อมระบบส่งน้ำ ความยาว 4,401 เมตร และ
อาคารประกอบ จำนวน 41 แห่ง



W.A. 3.5 K.m.²

ห้วงงานโครงการฯ

ระบบท่อส่งน้ำยาว 4,401 เมตร

- อาคารจ่ายน้ำ 1 ซ้าย
- อาคารจ่ายน้ำ 2 ซ้าย
- อาคารจ่ายน้ำ 3 ซ้าย 4 ขวา
- อาคารจ่ายน้ำ 5 ซ้าย
- อาคารจ่ายน้ำ 6 ขวา
- อาคารจ่ายน้ำ 7 ซ้าย

- อาคารจ่ายน้ำ 7 ซ้าย 8 ขวา
- อาคารจ่ายน้ำ 5 ซ้าย 6 ขวา
- อาคารจ่ายน้ำ 4 ขวา
- อาคารจ่ายน้ำ 3 ซ้าย
- บ่อฟักน้ำ
- อาคารจ่ายน้ำ 1 ซ้าย 2 ขวา

- บ่อฟักน้ำ
- อาคารจ่ายน้ำ 8 ขวา
- อาคารจ่ายน้ำ 9 ขวา
- อาคารจ่ายน้ำ 10 ซ้าย
- บ่อฟักน้ำ
- อาคารจ่ายน้ำ 11 ซ้าย 12 ขวา